



Fluke-718EX - FLUKE



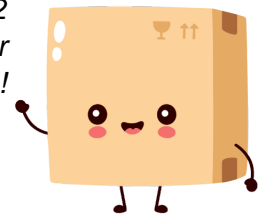
**Calibrateur de pression à sécurité
intrinsèque Fluke 718 EX - -830 mbar
à 2 bar**

Réf Fluke-718EX

5,402.40€^{TTC*}

Voir le produit : <https://www.domomat.com/98612-calibrateur-de-pression-a-securite-intrinseque-fluke-718-ex-830-mbar-a-2-bar--fluke-fluke-718ex.html>

Le produit Calibrateur de pression à sécurité intrinsèque Fluke 718 EX - -830 mbar à 2 bar est en vente chez Domomat !



Calibrateur de pression à sécurité intrinsèque Fluke 718Ex



Principales fonctions

Parmi les caractéristiques du calibrateur Fluke 718Ex, citons :

- ATEX II 1G EEx ia IIC T4.
- Pompe à pression/vide manuelle intégrée, avec vernier et soupape d'évacuation
- Modèles 30, 100 et 300 psi désormais disponibles (2, 7 et 20 bar)
- Mesure de la pression jusqu'à 0,05 % de la pleine échelle grâce à un capteur de pression interne
- Mesure de la pression jusqu'à 200 bar grâce à l'un des 8 modules de pression à sécurité intrinsèque Fluke 700PEX
- Vaste gamme d'unités de mesure sélectionnables pour la pression
- Mesure du courant avec une précision de 0,02 % et une résolution de 0,001 mA
- Fonction de test du sélecteur de pression
- Fonctions mini/maxi, gel de l'affichage
- Dimensions et poids réduits
- Interface utilisateur simple avec touches
- Conception robuste et fiable, idéale pour un usage sur site

Présentation du produit: Calibrateur de pression à sécurité

intrinsèque Fluke 718Ex

Mettez la pression !

Destiné aux zones potentiellement explosives, le nouveau calibrateur de pression autonome Fluke 718Ex offre de puissantes fonctionnalités de sécurité intrinsèque.

Spécifications: Calibrateur de pression à sécurité intrinsèque Fluke 718Ex

Précision de la mesure de pression		
Fluke 718Ex 30G	Gamme	-830 mbar à 2 bar (capteur interne) Surpression : 3x pleine échelle
	Résolution	0,0001 bar
	Précision	0,05 % de la pleine échelle
	Fonctions	Zéro, Min., Max., Maintien, Lissage
Fluke 718Ex 100G	Gamme	-830 mbar à 2 bar (capteur interne) Surpression : 2x pleine échelle
	Résolution	0,001 bar
	Précision	0,05 % de la pleine échelle
	Fonctions	Zéro, Min., Max., Maintien, Lissage
Fluke 718Ex 300G	Gamme	-830 mbar à 20 bar (capteur interne) Surpression : 25 bar, 375 psi
	Résolution	0,0001 bar
	Précision	0,05 % de la pleine échelle
	Fonctions	Zéro, Min., Max., Maintien, Lissage
Fluke série 718Ex	Gamme	Via le connecteur du module de pression 29 modules de pression, 2,5 mbar à 700 bar Caractéristiques de surpression par module de pression
	Résolution	Caractéristiques par module de pression
	Précision	Jusqu'à 0,025 % de pleine échelle, caract. par module de pression
	Fonctions	Zéro, Min., Max., Maintien, Lissage
	Génération de pression, gamme de pompe intégrée	-820 mbar à pleine échelle
<p>À utiliser avec des gaz non corrosifs. Unités de pression prises en charge, inH₂O (4 °C), inH₂O (20 °C), kPa, cmH₂O (4 °C), cmH₂O (20 °C), bar, mbar, kg/cm², mmHg, inHg Caractéristiques de compatibilité du milieu par module de pression</p>		
Fiche technique		

Précision de mesure	Gamme	0-24 mA
	Résolution	0,001 mA
	Précision	0,02 % lect. ±2 points
Affichage	LCD à 5 chiffres, pression et courant simultanément	
Caractéristiques environnementales		
Température de fonctionnement	-10 °C à 55 °C	
Température de stockage	-40 °C à 60 °C	
Humidité (sans condensation)	95% (10 °C à 30 °C)	
	75% (30 à 40 °C)	
	45% (40 à 50 °C)	
	35% (50 °C à 55 °C)	
Altitude de fonctionnement	3 000 m max.	
Spécifications de sécurité		
Sécurité	Conformité ATEX II 1G Ex ia IIC T4	
	Certification CSA I.S. Classe I	
	Div 1 Groupes A-D, T4	
Caractéristiques générales et mécaniques		
Dimensions (L x P x H)	216 x 94 x 66 mm (avec étui)	
Poids	Env. 992 g (avec étui)	
Garantie	Trois ans, un an sur la pompe	
Chocs	Test de chute d'une hauteur de 1 m	
Vibrations	Aléatoires, 2 G, 5-500 Hz	
Type de piles	Une pile alcaline 9 V ANSI/NEDA 1604A ou IEC 6LR619V	
Durée de vie de la pile	4 à 20 heures, selon les fonctions utilisées	

Modèles



Fluke 718EX 30G

Calibrateur de pression

Chaque calibrateur est livré avec :

- un coque de protection rouge
- des cordons de mesure TL75
- des pinces de mesure AC72
- Media filter
- un manuel d'utilisation sur CD (anglais, français, allemand, espagnol, italien, néerlandais, norvégien, danois, suédois, finnois, portugais, coréen, chinois, japonais),

Fluke 718EX 100G

Calibrateur de pression

Includes:

- Protective red holster
- TL75 test leads
- AC72 test clips
- CD users manuals (English, French, German, Spanish, Italian, Dutch, Norwegian, Danish, Swedish, Finnish, Portuguese, Korean, Chinese, Japanese)
- Fluke 718Ex CCD content control drawing
- NIST- traceable calibration report and data

Fluke 718EX 300G

Calibrateur de pression

Includes:

- Protective red holster
 - TL75 test leads
 - AC72 test clips
 - CD users manuals (English, French, German, Spanish, Italian, Dutch, Norwegian, Danish, Swedish, Finnish, Portuguese, Korean, Chinese, Japanese)
 - Fluke 718Ex CCD content control drawing
 - NIST- traceable calibration report and dat
-

*Soyez à la pointe du progrès avec **Fluke**.*

Fluke France SAS
20 Allée des érables
93420 Villepinte
France
Téléphone: +33 17 080 0000
E-mail: cs.fr@fluke.com
www.fluke.com/fr-fr

©2022 Fluke Corporation. Tous droits réservés.
Informations modifiables sans préavis.
12/2022

La modification de ce document est interdite sans l'autorisation écrite de Fluke Corporation.