





... (cuisine...)  
 ...complémentaire à la non proli-  
 ... et virus sans remettre en cause les  
 ... encastré ou en saillie.  
 ... plaques de finition.

## 2. GAMME

	Description	Références
	Va-et-vient - 1 module	0 787 10
	Va-et-vient - 2 modules	0 787 11
	Va-et-vient à voyant à LED Equipé d'une borne pour le repiquage du neutre A équiper d'un voyant	0 787 12
	Va-et-vient pour la commande directe de VMC	0 770 27

## 4. RACCORDEMENT

Bornes automatiques  
 Capacité des bornes : 2 x 2,5 mm<sup>2</sup>  
 Longueur de dénudage : 13 mm

## 5. CÂBLAGE

Référence : 0 787 12

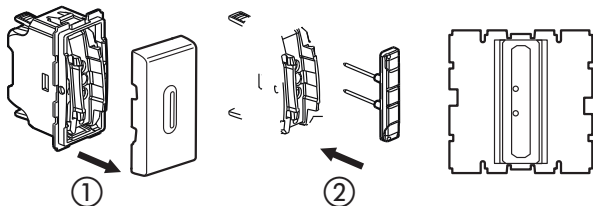
Fonction lumineux : rend visible l'interrupteur dans l'obscurité.

- 1 - Déclipser le doigt
- 2 - Insérer le voyant réf. 0 676 86 ou le voyant réf. 0 676 87

## 5. CÂBLAGE (suite)

Va-et-vient lumineux

**Fonction témoin :** la lampe est allumée lorsque l'éclairage est allumé



- 1 - Déclipser le doigt
- 2 - Insérer le voyant réf. 0 676 88 ou 0 676 85

Va-et-vient câblage existant

Va-et-vient phase distribuée

## 6. CARACTÉRISTIQUES TECHNIQUES

### ■ 6.1 Caractéristiques mécaniques

Essais aux chocs : IK 04

Pénétration des corps solides/liquides : IP 31 D

**Nota :** Mécanisme à basculement (effort de manipulation 2,6 à 3,5 N).

### ■ 6.2 Caractéristiques matières

Doigt de commande : ABS (RAL 9003) + traitement antimicrobien

	Coefficient de réduction
Aspergillus niger	Log 0,04
Bacillus cereus	Log 0,44
Bacillus subtilis	Log 0,13
Candida albicans	Log 1,11
Enterovirus Polio 1	Log 0,2
Escherichia Coli	Log 4,7
Myobacterium Avium	Log 1,61
Myobacterium Terraе	Log 1,45
Pseudomonas aeruginosa	Log 5,8
Staphylococcus aureus	Log 4,02

Diffuseur voyant (réf. 0 787 12) : Polycarbonate + traitement antimicrobien :

	Coefficient de réduction
Aspergillus niger	Log 0
Bacillus cereus	Log 0,05
Bacillus subtilis	Log 0,09
Candida albicans	Log 0,86
Enterovirus Polio 1	Log 1
Escherichia Coli	Log 6,3
Myobacterium Avium	Log 0,04
Myobacterium Terraе	Log 1,21
Pseudomonas aeruginosa	Log 4,4
Staphylococcus aureus	Log 2,67

**Rappel :** log 4 = 99,99% ; log 3 = 99,9% ; log 2 = 99% ; log 1 = 90%

Essais réalisés selon les normes JIS Z 2801 : 2000

et JIS Z 2801 : 2006

Rapport d'essais disponible sur demande.

- Socle : PC

- Entraîneur : PC

- Sans halogène

- Tenue aux UV

Autoextinguibilité :

+ 850° C / 30 s pour les pièces isolantes maintenant en place les parties sous tension.

+ 650° C / 30 s pour les autres pièces en matières isolantes.

### ■ 6.3 Caractéristiques électriques

Tension : 250 V~

Intensité : 10 AX

### ■ 6.4 Caractéristiques climatiques

Température de stockage : - 10° C à + 70° C

Température d'utilisation : - 5° C à + 5 0° C

## 7. ENTRETIEN

Nettoyage superficiel au chiffon.  
Ne pas utiliser : acétone, dégraissant, trichloréthylène.

### ■ 7.1 Tenue aux produits de nettoyage

Tenue aux produits suivants : Hexane (EN60669-1), Alcool à brûler, Eau savonneuse, Ammoniac dilué, Javel pure diluée à 10%, Produit à vitres, Lingettes pré-imprégnées.

### ■ 7.2 Tenue aux produits de nettoyage type hôpital

Tenue aux produits suivants : Anios, Surfanlos, Bactilysine, Peroxyde d'hydrogène (eau oxygénée 35%).

**Attention :** Pour l'utilisation de produits d'entretien spécifiques autres, un essai préalable est nécessaire.

## 8. ACCESSOIRES

Lampes pour interrupteur à voyant 0 787 12 :

Lumineux	0 676 86 (230 V - 0,15 mA)
	0 676 87 (12-24-48 V)
Témoin	0 676 85 (230 V - 3 mA)
	0 676 88 phase distribuée (230 V - 3 mA)

## 9. NORMES ET AGRÉMENTS

Conforme aux normes d'installation et de fabrication.  
Voir e. catalogue.