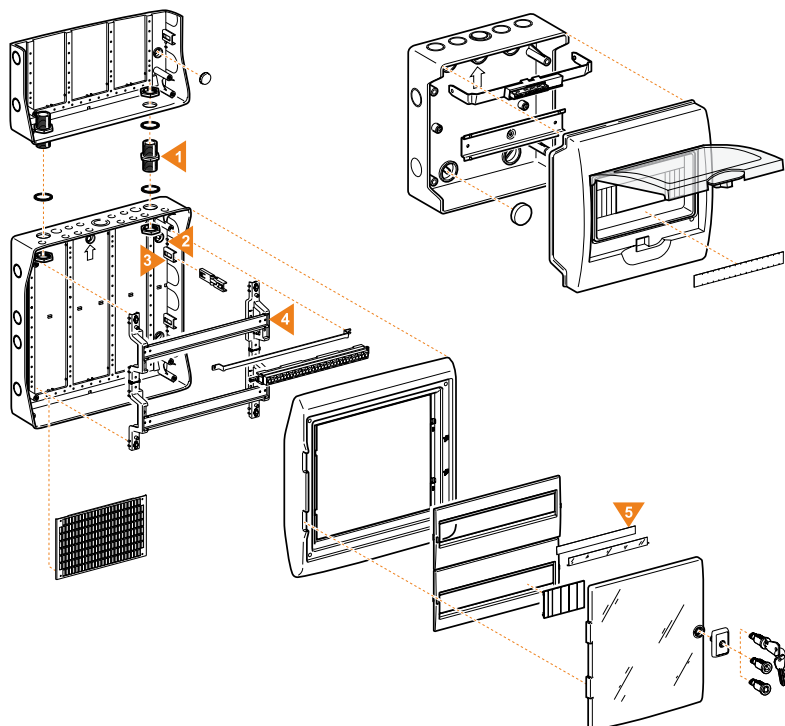
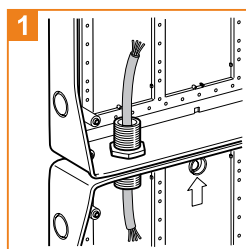


# Kaedra

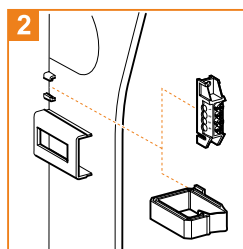
## Coffrets et mini-coffrets étanches pour appareillage modulaire



### Quelques astuces

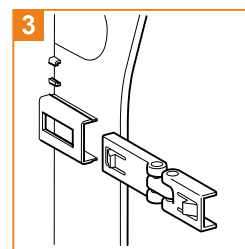


**Associativité**  
Les coffrets peuvent être associés horizontalement ou verticalement en préservant l'IP65 et en permettant le passage de câble.

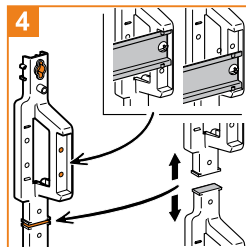


**Queues d'arronde**  
Disposées sur le fond et sur le châssis, elles peuvent recevoir :

- des borniers 4 trous
- des bracelets de filerie.

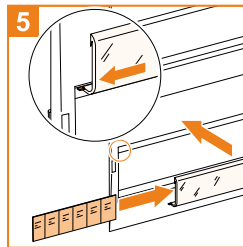


**Charnières fond/face avant**  
Clipsables à droite ou à gauche, elles facilitent le câblage et l'intervention sur la zone d'interface.



**Châssis**

- Rails DIN positionnable selon 2 profondeurs et 2 hauteurs pour privilégier l'espace de câblage
- Châssis sécable afin de pouvoir installer une platine sur le fond.



**Repérage**  
Des protège-étiquettes clipsables permettent de faire un repérage propre, rapide et évolutif.

# Kaedra

## Coffrets et mini-coffrets étanches pour appareillage modulaire

### Caractéristiques mécaniques

#### Coffret

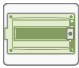

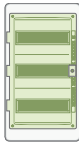
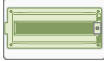
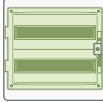
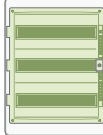

Face avant réversible pour ouverture de la porte à droite ou à gauche  
 Profondeur intérieure disponible pour la pose d'appareillage non modulaire entre la platine perforée et le plastron plein : 100 mm  
 Plastron réversible en fonction de l'entraxe des rails (125, 150, 175 mm).

#### Mini-coffret

Support bornier clipsable  
 Fond avec queue d'arronde pour recevoir bornier 4 trous et bracelet de filerie.

### Caractéristiques techniques

Matériau isolant autoextinguible  
 Température d'utilisation : -25 °C à +60 °C  
 Couleur : gris clair RAL 7035 et porte verte transparente  
 IP65 selon IEC 60529  
 IK09 selon EN 50102  
 Classe 2 : isolation totale  
 Tenue au feu et à une chaleur anormale : 750 °C, conforme à la réglementation des ERP (établissement recevant du public) et des IGH (immeuble de grande hauteur)  
 Conforme à la norme IEC 60439-3  
 Résistance aux agents chimiques et atmosphériques : voir page 93140F.

Mini-coffrets					
Nb de modules	3	4	6	8	12
Nb de rangées					
1 rangée					
	13956	13957	13958	13959	13960
Coffrets					
Nb de rangées	1	2	3	4	
Nb de modules par rangées					
12 modules par rangées					
	13962	13964	13966		
18 modules par rangées					

### Références des coffrets

Caractéristiques										Accessoires livrés avec une référence coffret <sup>(2)</sup>										Réf.
Rang.	Total de mod.	Prédéfonçage (haut et bas) <sup>(1)</sup>						Dimensions (mm)			Kit de repérage	Bracelet de filerie	Support de bornier	Bornier nombre de trous						
		M PG	16	20	20 11	25 16	32 21	50 29/36	L	H				P	4	8	16	22	32	
<b>Mini-coffrets</b>																				
1	3					1			80	150	98	1		1			13956			
	4		1	1		1			123	200	112	1		1			13957			
	6		1	1		1			159	200	112	1		1	1		13958			
	8		2	2		1			195	200	112	1		1	1		13959			
	12		2	2		2	1		267	200	112	1		1	1		13960			
<b>Coffrets</b>																				
1	12		6		6	2	3		340	280	160	1	1	1		1	13962			
	18				10	4	2	1	448	280	160	1	1	1		1	13963			
2	24		6		6	2	3		340	460	160	2	2	1		1	13964			
	36				10	4	2	1	448	460	160	2	2	1		1	13965			
3	36		6		6	2	3		340	610	160	3	3	1		1	13966			
	54				10	4	2	1	448	610	160	3	3	2		2	13967			
4	72				10	4	2	1	448	842	160	4	4	2		2	13968			

(1) Prédéfonçages concentriques de type PG et ISO/métriques (EN 50262).

(2) Accessoires également livrés :

■ mini-coffrets : bouchons classe II

■ coffrets : bouchons classe II et obturateurs (5 modules de 18 mm par rangées).

### Références des principaux accessoires <sup>(1)</sup>

Dénomination	Description	Mini-coffrets	Coffrets	Réf.
Lot d'association	2 manchons + 4 écrous	■	■	13934
Pattes de fixation murale		■	■	13935
Platine perforée		■	■	13941
Plastron plein	12 modules	■	■	13944
	18 modules	■	■	13945
Bracelet de filerie		■	■	13946
Kit de plombage		■	■	13947
Serrure à clé		■	■	13948
Insert	triangle	■	■	13949
	carré	■	■	13950

**Autres accessoires disponibles pour ces coffrets <sup>(1)</sup> :**

Séparateur de rangée, réhausse, jonction pour goulotte, obturateur, support de bornier, borniers isolés, capot IP2, tétines, presse-étoupe, symboles autocollants, feuilles autocollantes.

(1) La description complète des différents accessoires est faite en 93145.