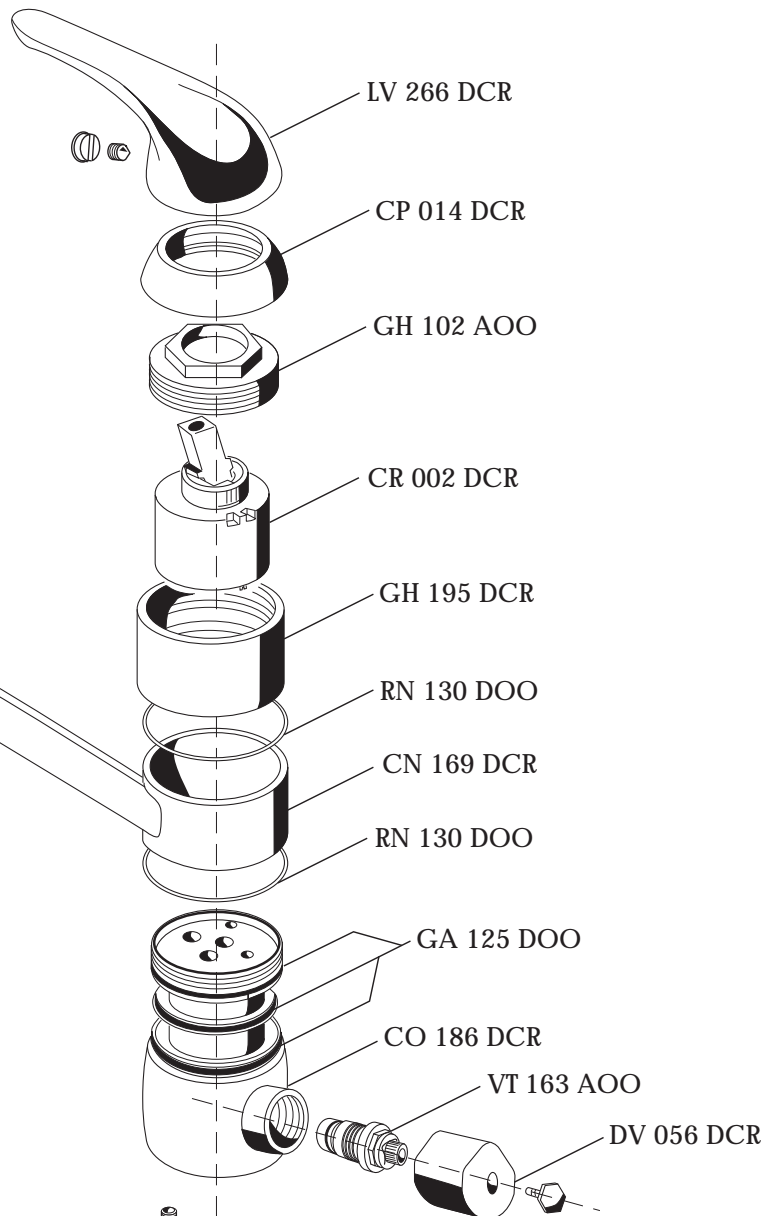
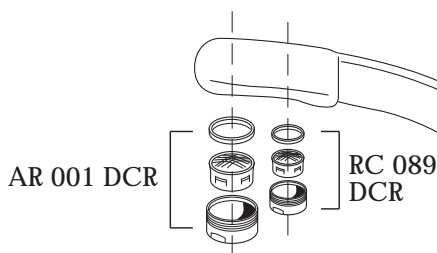


Lagun | Waterconcept

Art. 64P

Istruzioni di Montaggio Assembling Instructions Instructions d'Assemblage



GB Screw the flexibles and lock screw 4 to the mixer body. Set down the rubber ring 1 in the groove placed at the bottom of the mixer body and then place the body on the sink or on the workplace. Push first rubber packing 2 and then the lockdisk 3 over lock screw 4 and tighten with nut 5.

F Visser le tuyaux flexibles et la vis de blocage 4 au corps du robinet. Mettre la frette en caoutchouc dans l'entaille à la base du robinet. Faire passer les flexibles à travers le trou et poser le robinet sur le levier ou sur le plan de travail. Pousser donc la garniture en caoutchouc 2 et la garniture 3 sur la vis de blocage 4 et visser l'écrou 5.

I Avvitare i flessibili ed il tirante 4 al corpo del rubinetto. Mettere la ghiera di gomma 1 nell'incavo alla base del rubinetto e fare passare il rubinetto attraverso il foro del lavello. Spingere prima la guarnizione di gomma 2 e poi il contro-disco 3 e avvitare con forza la madrevite (dado filettato) 5.

