

Notice 330804 Extel



Ventilateur sur pied Easymate RD40

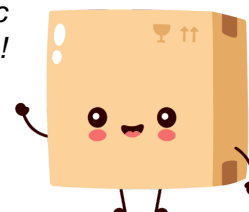
Extel - 50W - 3 vitesses - Blanc

Réf 330804

24.98€^{TTC*}

Voir le produit : <https://www.domomat.com/60549-ventilateur-sur-pied-easymate-rd40-extel-50w-3-vitesses-blanc-extel-330804.html>

Le produit Ventilateur sur pied Easymate RD40 Extel - 50W - 3 vitesses - Blanc est en vente chez Domomat !



Easymate
smart robotics by Extel

RD-40

330804

Ventilateur sur pied	Guide d'installation et d'utilisation
Floor fan	Installation and User manual
Staande ventilator	Installatie en gebruikershandleiding
Standventilator	Installations und Benutzerhandbuch
Ventilador de pie	Instalación y guía del usuario
Ventoinha de pé	Guia de instalação e usuário
Ventilatore con piantana	Manuale di installazione e uso



11/2019 - V1



EXTEL TV 



CE

A- CONSIGNES DE SÉCURITÉ

1 - PRÉCAUTIONS D'UTILISATION

- Ne pas installer en cas d'humidité, de température, de risque de corrosion ou de poussière extrêmes.
- Ne pas tirer sur le câble pour débrancher l'appareil, risque de choc électrique ou de dégradation.
- Ne pas installer à proximité de produits chimiques acides, d'ammoniac ou d'une source d'émission de gaz toxiques.
- Débrancher l'appareil avant tout entretien
- Ne pas nettoyer avec un produit abrasif ou corrosif. Utiliser un chiffon doux légèrement humidifié.
- Ne pas laisser les enfants jouer avec l'appareil, risque de blessure ou de dégradation.

2 - ENTRETIEN ET NETTOYAGE

- Avant tout entretien, débrancher le produit du secteur.
- Ne pas nettoyer le produit avec des substances abrasives ou corrosives.
- Utiliser un simple chiffon doux légèrement humidifié.
- Ne pas vaporiser à l'aide d'un aérosol, ce qui pourrait endommager l'intérieur du produit.

3 - RECYCLAGE



Ce logo signifie qu'il ne faut pas jeter les appareils hors d'usage avec les ordures ménagères. Les substances dangereuses qu'ils sont susceptibles de contenir peuvent nuire à la santé et à l'environnement. Faites reprendre ces appareils par votre distributeur ou utilisez les moyens de collecte sélective mis à votre disposition par votre commune.



FR - Ce symbole indique que l'appareil s'installe et s'utilise uniquement à l'intérieur

B- INFORMATIONS TECHNIQUES ET LÉGALES

1 - CARACTERISTIQUES TECHNIQUES

Alimentation	220 à 240Vac 50Hz
Puissance	50W
Diamètre de l'hélice	40cm
Hauteur	hauteur de l'axe du moteur réglable de 82cm à 100cm
Oscillation horizontale	90° (débrayable)
Inclinaison de la tête	réglable jusqu'à 20°
Vitesses	3

2 - MAINTENANCE - GARANTIE

- La garantie s'annule si vous démontez les pièces. Nettoyez l'extérieur seulement avec un tissu sec et doux. Avant le nettoyage, débranchez ou mettez hors de tension le produit.

ATTENTION

- N'employez aucun produit ou essence d'épuration carboxylique, alcool ou similaire. En plus de risquer d'endommager votre appareil, les vapeurs sont également dangereuses pour votre santé et explosives.
- N'employez aucun outil pouvant être conducteur de tension (brosse en métal, outil pointu ou autre) pour le nettoyage.

En cas de besoin, note site technique est à votre disposition : www.cfi-extel.com

0 892 350 069 Service 0,35 € / min
+ prix appel

Dernière version de la notice téléchargeable en couleur sur : www.cfi-extel.com

CONDITION DE GARANTIE

- Cet appareil est garanti, pièces et main d'œuvre dans nos ateliers.
- La garantie ne couvre pas : les consommables (piles, batteries, etc.) et les dégâts occasionnés par : mauvaise utilisation, mauvaise installation, intervention extérieure, détérioration par choc physique ou électrique, chute ou phénomène atmosphérique.
- Ne pas ouvrir l'appareil afin de ne pas perdre le couvert de la garantie.
- Entretien avec un chiffon doux seulement, pas de solvants. La garantie s'annule si vous démontez les pièces. Nettoyer l'extérieur seulement avec un tissu sec et doux. Avant le nettoyage, débranchez ou mettez l'appareil hors tension.
- Le ticket de caisse ou la facture fait preuve de la date d'achat.

A- SAFETY INSTRUCTIONS

1 - OPERATING PRECAUTIONS

- Do not install in cases of extreme humidity, temperatures, corrosion risk or dust.
- Do not pull the cord to unplug the device: risk of electric shock or damage.
- Do not install near acidic chemicals, ammonia or sources of toxic gases.
- Disconnect from the mains before carrying out any maintenance.
- Do not clean with abrasive or corrosive products. Use a soft, slightly damp cloth.
- Do not allow children to play with the device: risk of injury or damage.

2 - MAINTENANCE AND CLEANING

- Always unplug the product from the mains before carrying out any maintenance.
- Never use abrasive or corrosive substances to clean the products.
- Use a soft, slightly damp cloth.
- Never use an aerosol to spray the product as this may damage the internal workings.

3 - RECYCLING



This logo denotes that devices that are no longer in use must not be disposed of as household waste. They are likely to contain hazardous substances which are dangerous to both health and the environment. Return the equipment to your local distributor or use the recycling collection service provided by your local council.



EN - This symbol indicates that the device must only be installed and used indoors

B - TECHNICAL AND LEGAL INFORMATION

1 - TECHNICAL CHARACTERISTICS

Power supply	230 VAC 50 Hz
Power	50 W
Propeller diameter	40 cm
Height	motor spindle height can be adjusted from 82 cm to 100 cm
Horizontal oscillation	90° (can be disengaged)
Head tilt	can be adjusted up to 20°
Speeds	3

2 - MAINTENANCE - WARRANTY

- The warranty is void if parts have been dismantled. Clean the outside with a soft, dry cloth only. Before cleaning, disconnect or switch off the product.

NOTE

- Do not use any gasoline or carboxylic acid, alcohol or similar treatment. In addition to damaging your device, the fumes are also hazardous to your health and are explosive.
- Do not use any tool that can conduct voltage (wire brush, sharp tool, etc.) for cleaning.

If necessary, consult our technical website:
www.cfi-extel.com

0 892 350 069 Service 0,35 € / min
 + prix appel

Latest version of the downloadable instructions
 in colour on: www.cfi-extel.com

WARRANTY CONDITIONS

- This product is guaranteed for parts and labour in our workshops.
- The warranty does not cover: consumables (batteries, etc.) and damage caused by misuse, improper use, improper installation, external intervention, damage due to physical or electrical shocks, dropping or atmospheric phenomena.
- Do not open the device as doing so will void the warranty.
- Clean with a soft cloth only, no solvents. The warranty is void if parts have been dismantled. Clean the outside with a soft dry cloth only. Before cleaning, disconnect the equipment or switch it off at the mains.
- The receipt or invoice is proof of purchase date.

A - VEILIGHEIDSVOORSCHRIFTEN

1 - GEBRUIKSVOORSCHRIFTEN

- Niet installeren bij extreme vochtigheid, temperatuur, corrosiegevaar of stof.
- Niet aan de kabel trekken om het apparaat af te koppelen, risico op elektrische schok of beschadiging.
- Het apparaat niet installeren vlak bij chemisch zure producten, ammoniak of een bron van giftige gasuitstoot.
- De stroomtoevoer afsluiten vóór ieder onderhoud.
- Niet reinigen met een schurend of bijtend product. Een zachte, enigszins vochtige doek gebruiken.
- Laat kinderen niet spelen met het apparaat in verband met risico op letsel en beschadiging.

2 - ONDERHOUD EN REINIGING

- Ontkoppel het product van het elektriciteitsnet vóór ieder onderhoud.
- Het product niet met schurende of corrosieve middelen reinigen.
- Een zachte, enigszins vochtige doek gebruiken.
- Niet besproeien met een spuitbus. Dit zou de binnenkant van het product kunnen beschadigen.

3 - RECYCLAGE



Dit logo betekent dat u geen apparaten die buiten gebruik zijn mag weggooien bij het huishoudelijk afval. De gevaarlijke stoffen die ze mogelijk kunnen bevatten, kunnen de gezondheid en het milieu schaden. Vraag uw distributeur om deze apparaten terug te nemen of maak gebruik van de middelen voor de selectieve inzameling die door uw gemeente ter beschikking worden gesteld.



NL - Dit symbool geeft aan dat het apparaat uitsluitend binnenhuis geïnstalleerd en gebruikt mag worden

B - TECHNISCHE EN WETTELIJKE INFORMATIE

1 - TECHNISCHE KENMERKEN

Voeding	230Vac 50Hz
Vermogen	50W
Diameter van het ventilatorblad	40cm
Hoogte	de hoogte van de motoras kan afgesteld worden van 85 cm tot 102 cm
Horizontale schommeling	60° (ontkoppelbaar)
Kanteling van de kop	instelbaar tot op 20°
Snelheden	3

2 - ONDERHOUD - GARANTIE

- Wanneer de onderdelen gedemonteerd worden, komt de garantie te vervallen. Reinig de buitenzijde uitsluitend met een droge en zachte doek. Haal de stekker van het systeem uit het stopcontact of schakel het product uit alvorens het te reinigen.

LET OP

- Gebruik geen carbonzure schoonmaakproducten of -benzine, alcohol of soortgelijke middelen. Naast het beschadigen van uw apparaat kunnen de dampen bovendien gevaarlijk zijn voor uw gezondheid en explosiegevaar met zich meebrengen.
- Gebruik voor de reiniging geen gereedschap dat stroom kan geleiden (staalborstel, puntig gereedschap en dergelijke).

Raadpleeg zo nodig onze technische website:
www.cfi-extel.com

+352 26302353

De laatste versie van de handleiding is in kleur
 te downloaden op: www.cfi-extel.com

GARANTIEVOORWAARDEN

- De garantie van dit apparaat geldt voor onderdelen en werkzaamheden in onze werkplaatsen.
- De garantie dekt niet: verbruiksproducten (batterijen, accu's, etc.) en schade veroorzaakt door: onjuist gebruik, onjuiste installatie, externe interventie, beschadiging door fysieke of elektrische schokken, vallen of atmosferische verschijnselen.
- Open het apparaat niet, bij opening vervalt de garantie.
- Alleen reinigen met een zachte doek, geen oplosmiddelen gebruiken. Wanneer de onderdelen gedemonteerd worden, komt de garantie te vervallen. Reinig de buitenzijde uitsluitend met een droge en zachte doek. Schakel het apparaat uit of trek de stekker uit het stopcontact voordat u het apparaat reinigt.
- De kassabon of de factuur is het bewijs van de datum van aankoop.

A - SICHERHEITSANWEISUNGEN

1 - VORSICHTSMASSNAHMEN

- Nicht installieren bei Gefahr von sehr starker Feuchtigkeit, sehr hohen Temperaturen oder sehr starker Staubbildung.
- Nicht am Kabel ziehen, um das Gerät vom Stromnetz zu trennen, es besteht die Gefahr eines Stromschlags oder einer Beschädigung.
- Nicht in der Nähe von chemischen Produkten wie Säuren und Ammoniak oder einer Emissionsquelle für giftige Gase installieren.
- Das Gerät vor jeder Wartung vom Stromnetz trennen.
- Nicht mit scheuernden oder ätzenden Produkten reinigen. Verwenden Sie ein weiches, leicht feuchtes Tuch.
- Kinder nicht mit dem Gerät spielen lassen, es besteht Verletzungs- oder Beschädigungsgefahr.

2 - INSTANDHALTUNG UND REINIGUNG

- Trennen Sie das Gerät vor der Reinigung immer vom Stromnetz.
- Reinigen Sie das Produkt nicht mit Scheuermitteln oder ätzenden Substanzen.
- Verwenden Sie ein gewöhnliches, weiches und leicht befeuchtetes Tuch.
- Besprühen Sie das Gerät nicht mit einem Spray. Dies könnte zu Beschädigungen im Innern des Geräts führen.

3 - RECYCLING



Dieses Logo bedeutet, dass Altgeräte nicht mit dem Hausmüll entsorgt werden dürfen. Sie enthalten möglicherweise gefährliche Materialien, die der Gesundheit und der Umwelt schaden können. Geben Sie Altgeräte bei der Verkaufsstelle oder über die getrennte Abfuhr Ihrer Gemeinde zurück.



DE - Dieses Symbol weist darauf hin, dass das Gerät ausschließlich in Innenräumen installiert und verwendet werden darf.

B - TECHNISCHE UND GESETZLICHE INFORMATIONEN

1 - TECHNISCHE MERKMALE

<i>Stromversorgung</i>	220 > 240Vac 50 Hz
<i>Leistung</i>	50W
<i>Propellerdurchmesser</i>	40cm
<i>Höhe</i>	Höhe der Motorachse verstellbar von 85 cm bis 102 cm
<i>Horizontale Schwenkung</i>	60° (lösbar)
<i>Neigung des Kopfes</i>	Verstellbar bis 20°
<i>Stufen</i>	3

2 - WARTUNG - GARANTIE

- Durch Demontage der Teile erlischt die Garantie. Reinigen Sie die Außenseite ausschließlich mit einem trockenen, weichen Tuch. Vor einer Reinigung des Systems den Netzstecker ziehen oder das Produkt abschalten.

ACHTUNG

- Verwenden Sie niemals ein Produkt oder eine Reinigungslösung auf Carboxylbasis, Alkohol oder ähnliches. Diese Produkte können Ihr Gerät beschädigen, ihre Dämpfe stellen außerdem eine Explosionsgefahr und eine Gefahr für Ihre Gesundheit dar.
- Verwenden Sie für die Reinigung keine Vorrichtung, die den Strom leiten kann (Metallbürste, spitze Werkzeuge etc.).

Bei Bedarf steht Ihnen unsere technische Website zur Verfügung: www.cfi-extel.com.

+352 26302353

Neueste Version der herunterladbaren Bedienungsanleitung in Farbe auf: www.cfi-extel.com

GARANTIEBEDINGUNGEN

- Für dieses Gerät gilt eine Garantie auf Teile und Arbeitsstunden in unseren Werkstätten.
- Von dieser Garantie ausgeschlossen sind Verbrauchsteile (Akkus, Batterien usw.) sowie Schäden, die auf die folgenden Arten verursacht wurden: unsachgemäße Verwendung, unsachgemäße Installation, externer Eingriff, Beschädigung durch Stoß oder Stromschlag, Sturz oder eine atmosphärische Erscheinung.
- Um den Garantieschutz nicht hinfällig werden zu lassen, darf das Gerät nicht geöffnet werden.
- Für die Pflege nur ein weiches Tuch, niemals Lösungsmittel verwenden. Durch Demontage der Teile erlischt die Garantie. Reinigen Sie das Modul ausschließlich von außen und verwenden Sie hierzu ein trockenes, weiches Tuch. Stecken Sie das Gerät vor der Reinigung aus oder schalten Sie es aus.
- Der Kassenzettel oder die Rechnung gelten als Nachweis des Kaufdatums.

A - NORMAS DE SEGURIDAD

1 - PRECAUCIONES DE USO

- No debe instalarse en caso de condiciones extremas de humedad, de temperatura, de riesgo de corrosión o de polvo.
- No tire del cable para desconectar el dispositivo, hay riesgo de electrocución o de deterioro.
- No debe instalarse cerca de productos químicos ácidos, amoníaco o una fuente que emita gases tóxicos.
- Desconecte el dispositivo antes de realizar cualquier operación de mantenimiento.
- No limpiar con un producto abrasivo o corrosivo. Use un trapo suave ligeramente humedecido.
- No deje que los niños jueguen con el dispositivo, hay riesgo de herida o de deterioro.

2 - MANTENIMIENTO Y LIMPIEZA

- Antes de cualquier mantenimiento, el producto debe desconectarse de la red eléctrica.
- El producto no debe limpiarse con sustancias abrasivas ni corrosivas.
- Use un simple trapo suave ligeramente humedecido.
- No debe vaporizarse un aerosol ya que podría dañar el interior del producto.

3 - RECICLAJE



Este logotipo significa que no se deben tirar aparatos inservibles con los residuos domésticos. Las posibles sustancias peligrosas contenidas en el producto pueden perjudicar la salud o el medio ambiente. Entregue estos aparatos a su distribuidor o utilice los servicios municipales de recogida selectiva.



ES - Este símbolo indica que este dispositivo se debe instalar y utilizar únicamente en el interior

B - INFORMACIÓN TÉCNICA Y LEGAL

1 - CARACTERÍSTICAS TÉCNICAS

Alimentación	220 > 240 VCA 50 Hz
Potencia	50W
Diámetro de la hélice	40cm
Altura	altura del eje del motor ajustable de 85 cm a 102 cm
Oscilación horizontal	60° (desbloqueable)
Inclinación del cabezal	ajustable hasta 20°
Velocidades	3

2 - MANTENIMIENTO - GARANTÍA

- La garantía quedará anulada en el caso de que desmonte las piezas. Utilice únicamente un paño seco y suave para limpiar el exterior. Antes de la limpieza, desconecte o quite la corriente del producto.

ATENCIÓN

- No utilice ningún producto o solución de depuración carboxílica, alcohol o similar. Además de poder dañar el aparato, los vapores son asimismo peligrosos para la salud y explosivos.
- No utilice ninguna herramienta que pueda conducir corriente (cepillo de metal, herramienta puntiaguda u otros) durante la limpieza.

En caso necesario, nuestro sitio técnico está a su disposición: www.cfi-extel.com

+34 902 109 819

Última versión de las instrucciones, descargables en color en: www.cfi-extel.com

CONDICIONES DE LA GARANTÍA

- Este aparato tiene garantía para las piezas y el mantenimiento en nuestros talleres.
- La garantía no cubre los consumibles (pilas, baterías, etc.) y los daños ocasionados por un uso o instalación incorrectos, la intervención de una tercera persona, el deterioro por golpes físicos o cortocircuitos, caídas o fenómenos atmosféricos.
- No abra el aparato para no perder la cobertura de la garantía.
- Limpie únicamente con un trapo suave, no utilice disolventes. La garantía quedará anulada en el caso de que desmonte las piezas. Utilice exclusivamente un paño seco y suave para limpiar el exterior. Antes de la limpieza, desconecte el aparato de la corriente.
- El ticket de compra o la factura sirven para demostrar la fecha de compra.

A - INSTRUÇÕES DE SEGURANÇA

1 - PRECAUÇÕES DE UTILIZAÇÃO

- Não instalar em condições extremas de humidade, temperatura e poeira ou em caso de risco elevado de corrosão.
- Não puxar o cabo para desligar o aparelho, risco de choque eléctrico ou danos.
- Não instalar o aparelho na proximidade de produtos químicos ácidos, de amoníaco ou de fontes de emissão de gases tóxicos.
- Desligar o aparelho antes de qualquer limpeza.
- Não limpar o aparelho com um produto abrasivo ou corrosivo. Utilize um pano macio ligeiramente humedecido.
- Não deixar as crianças brincar com o aparelho, riscos de ferimentos ou danos.

2 - CONSERVAÇÃO E LIMPEZA

- Antes de qualquer trabalho de conservação, desligar o produto da corrente.
- Não limpe o produto com substâncias abrasivas ou corrosivas.
- Utilize um pano macio ligeiramente humedecido.
- Não pulverize com aerossóis, pois pode danificar o interior do produto.

3 - RECICLAGEM



Este logótipo significa que os aparelhos inutilizados não devem ser eliminados em conjunto com o lixo doméstico. As substâncias perigosas que poderão conter podem ser prejudiciais para a saúde e para o ambiente. Peça ao seu fornecedor que recolha estes aparelhos ou utilize os meios de recolha seletiva colocados à disposição pela sua autarquia.



PT - Este símbolo indica que o aparelho é instalado e utilizado apenas em ambientes fechados

B - INFORMAÇÕES TÉCNICAS E LEGAIS

1 - CARACTERÍSTICAS TÉCNICAS

Alimentação	220 > 240Vac 50Hz
Potência	50W
Diâmetro da hélice	40cm
Altura	altura do eixo do motor ajustável entre 85cm e 102cm
Oscilação horizontal	60° (desligável)
Inclinação da cabeça	ajustável até 20°
Velocidades	3

2 - MANUTENÇÃO - GARANTIA

- A garantia será anulada se desmontar os componentes. Limpe apenas o exterior com um pano seco e macio. Antes da limpeza, desligue da corrente o produto.

ATENÇÃO

- Não utilizar qualquer produto ou essência de lavagem com ácido carboxílico, álcool ou semelhantes. Para além de poderem danificar o seu aparelho, os vapores são perigosos para a sua saúde e são explosivos.
- Não utilize nenhum instrumento que possa ser condutor de tensão (escova metálica, ferramenta pontiaguda, etc.) para a limpeza.

Em caso de necessidade, o nosso site técnico está ao seu dispor: www.cfi-extel.com

+34 902 109 819

Última versão do manual em download a cores em: www.cfi-extel.com

CONDIÇÃO DE GARANTIA

- Este aparelho é garantido, peças e mão-de-obra nos nossos ateliês.
- A garantia não cobre: os consumíveis (pilhas, baterias, etc.) e os danos ocasionados por: má utilização, má instalação, intervenção exterior, deterioração por choque físico ou eléctrico, queda ou fenómeno atmosférico.
- Não abrir o aparelho, de modo a não perder a cobertura da garantia.
- Manutenção com um pano suave unicamente, sem solventes. A garantia é anulada se desmontar os componentes. Limpar apenas o exterior com um pano seco e macio. Antes da limpeza, desligue ou coloque o aparelho fora de tensão.
- O talão de compra ou a factura comprovam a data de compra.

A - ISTRUZIONI DI SICUREZZA

1 - PRECAUZIONI PER L'USO

- Non installare in ambienti soggetti a condizioni estreme di umidità, temperatura, rischio di corrosione o presenza eccessiva di polvere.
- Rischio di scossa elettrica o di danneggiamento del cavo. Per scollegare l'apparecchiatura, evitare di tirare il cavo.
- Non installare in prossimità di prodotti chimici acidi, ammoniaci o fonti di emissione di gas tossici.
- Prima di eseguire interventi di manutenzione o pulizia, scollegare il dispositivo dalla presa di alimentazione.
- Non pulire con prodotti abrasivi o corrosivi. Utilizzare un panno morbido leggermente inumidito.
- Rischio di danni alle persone o di danneggiamento del dispositivo. Non lasciare che i bambini giochino con il dispositivo.

2 - MANUTENZIONE E PULIZIA

- Prima di qualunque intervento, scollegare l'apparecchio dalla rete di alimentazione.
- Non pulire il prodotto con sostanze abrasive o corrosive.
- Utilizzare un semplice panno morbido leggermente inumidito.
- Per evitare di danneggiare le parti interne del dispositivo, non spruzzare direttamente su di esso prodotti per la pulizia contenuti in bombolette spray.

3 - SMALTIMENTO



Questo logo indica che i dispositivi non più utilizzabili non possono essere gettati nei normali contenitori per i rifiuti ordinari. Le sostanze tossiche che possono esservi contenute potrebbero, infatti, rappresentare un rischio per la salute e per l'ambiente. Tali dispositivi devono essere resi al proprio rivenditore oppure smaltiti secondo quanto stabilito dalle autorità locali.



IT - Questo simbolo indica che l'apparecchiatura può essere installata e utilizzata esclusivamente all'interno.

B - NOTE TECNICHE E LEGALI

1 - CARATTERISTICHE TECNICHE

Alimentazione	220 > 240 Vac 50 Hz
Potenza	50W
Diametro dell'elica	40cm
Altezza	altezza dell'asse del motore regolabile da 85cm a 102cm
Oscillazione orizzontale	60° (disinnestabile)
Inclinazione della testa	regolabile fino a 20°
Velocità	3

2 - MANUTENZIONE - GARANZIA

- Se i componenti vengono smontati, la garanzia è annullata. Pulire solo la parte esterna con panno morbido e asciutto. Prima di pulire, scollegare o mettere fuori tensione il prodotto.

ATTENZIONE

- Non utilizzare prodotti o soluzioni pulenti a base carbonilica, alcol o simili. Oltre al rischio di danneggiare l'apparecchiatura, i vapori emanati sono pericolosi per la salute ed esplosivi.
- Per pulire l'apparecchiatura non utilizzare utensili conduttori di tensione (spazzole di metallo, utensili appuntiti, ecc.).

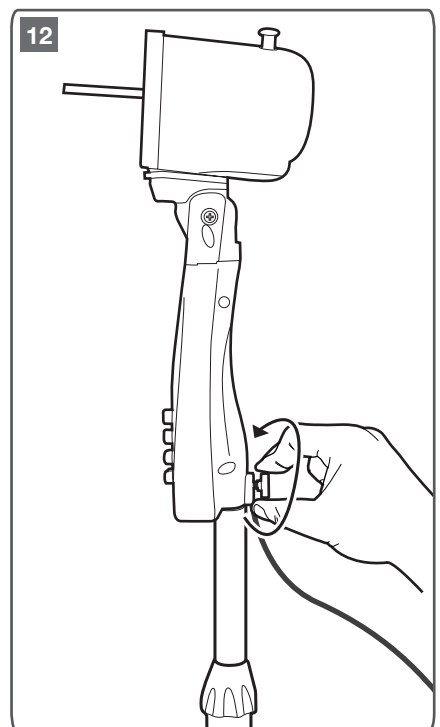
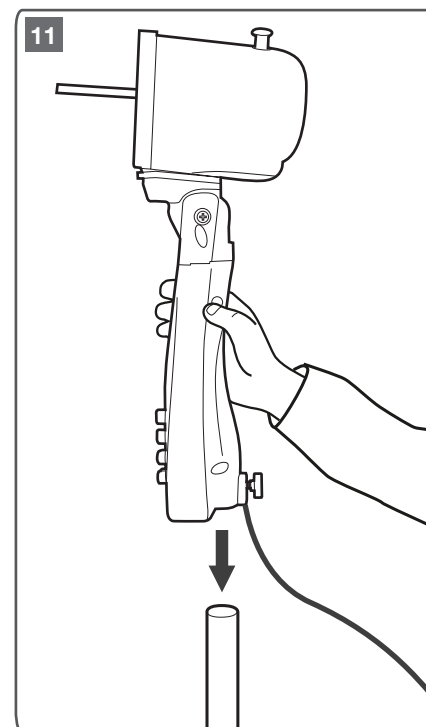
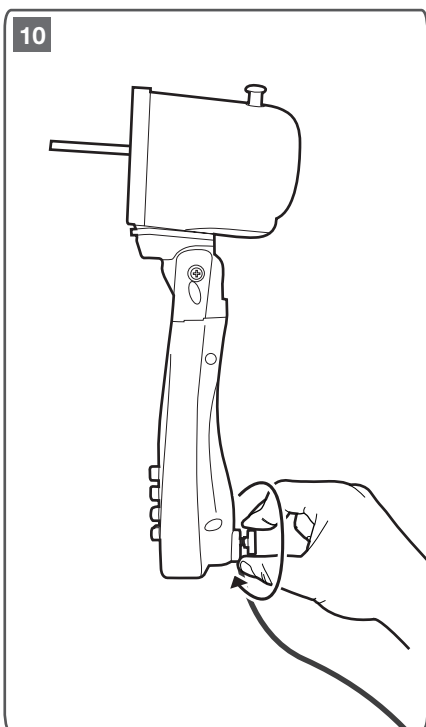
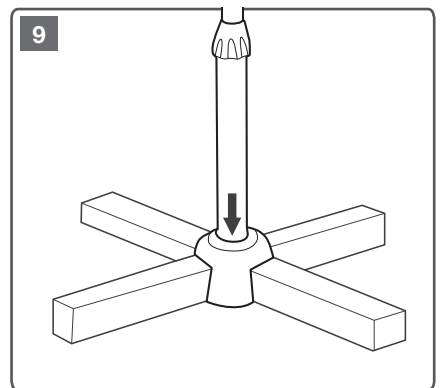
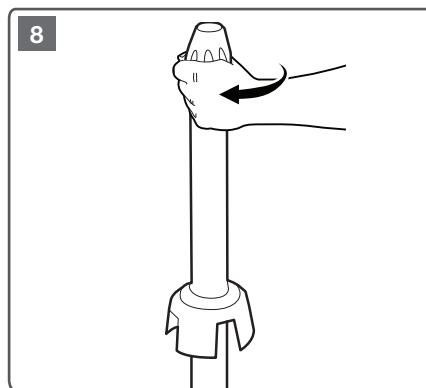
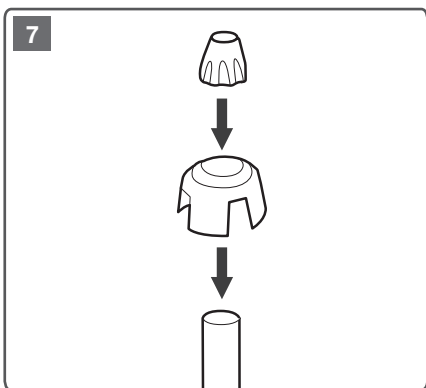
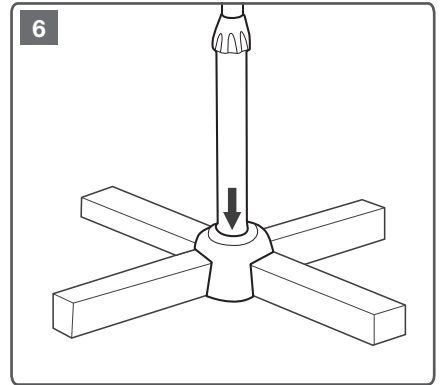
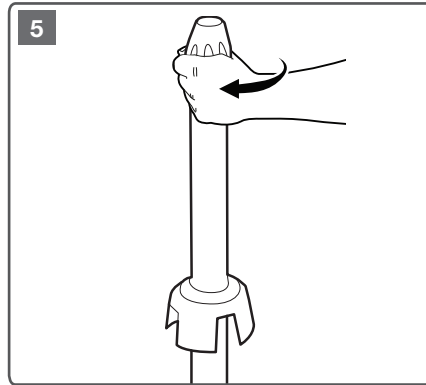
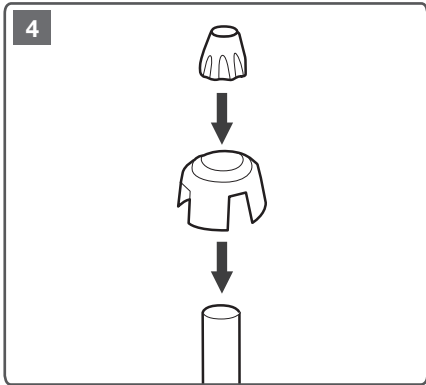
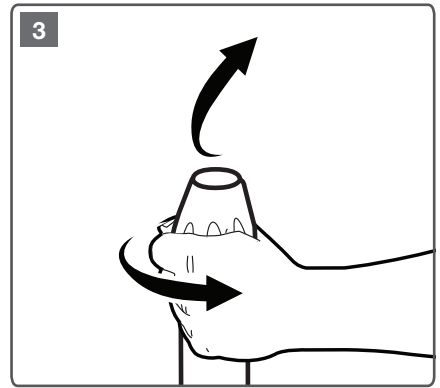
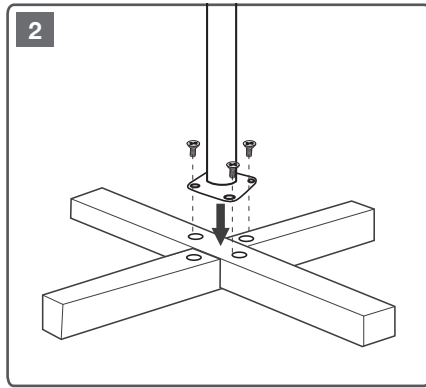
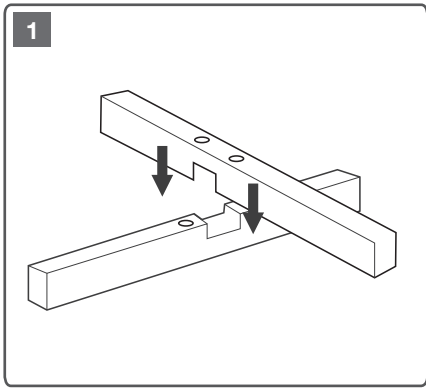
Se necessario, consultare il sito tecnico: www.cfi-extel.com.

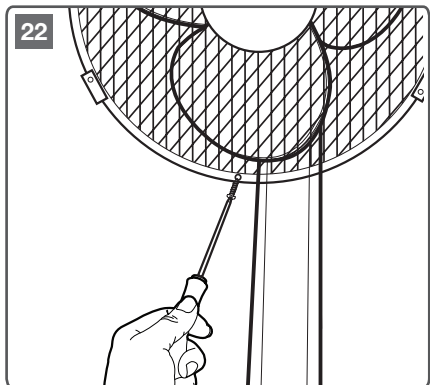
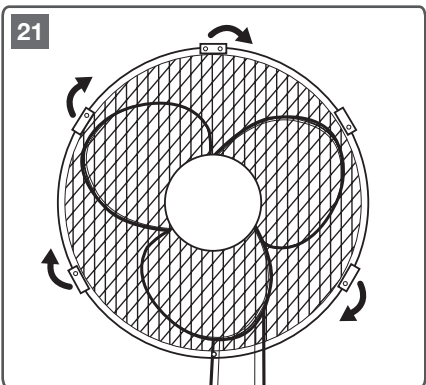
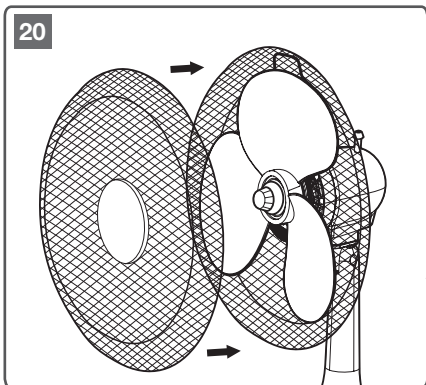
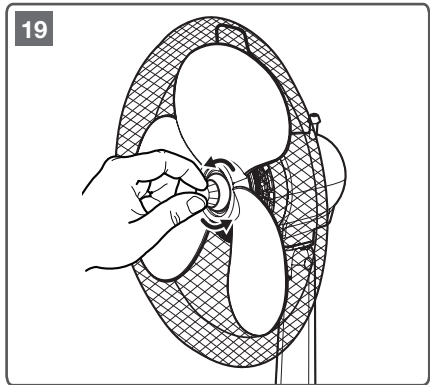
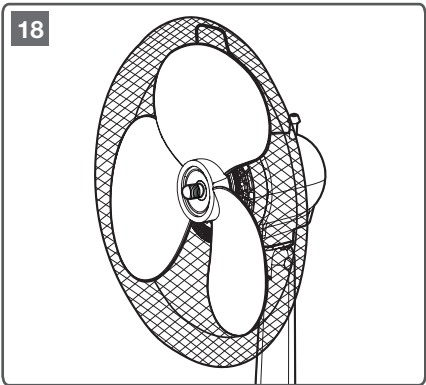
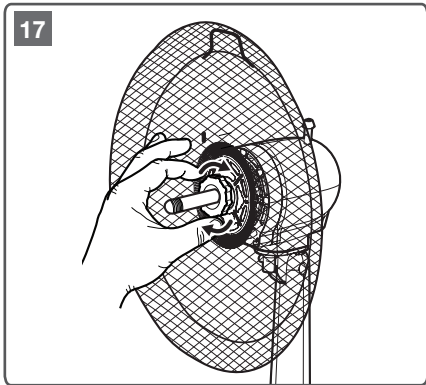
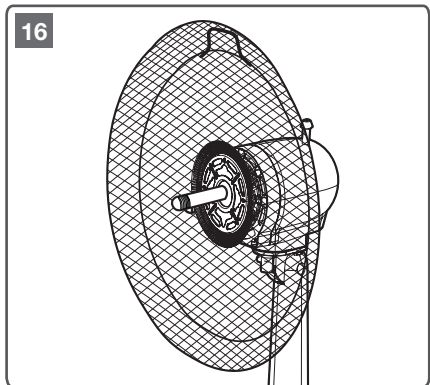
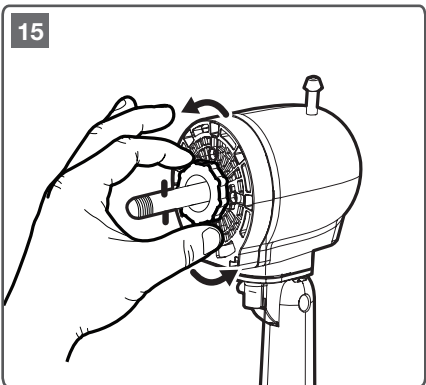
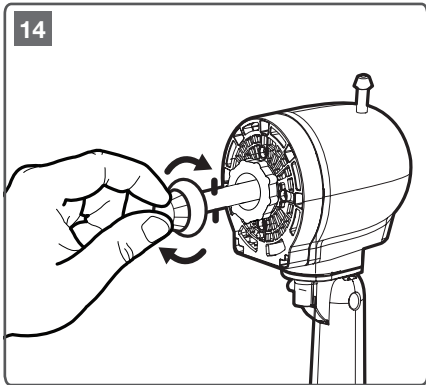
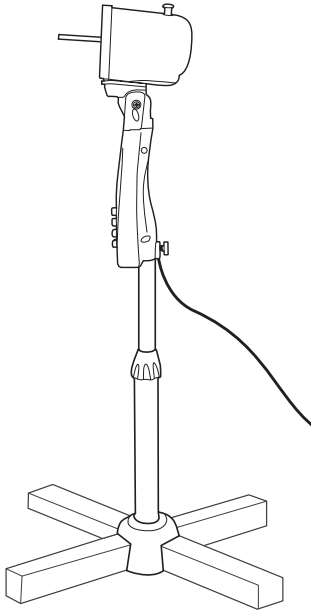
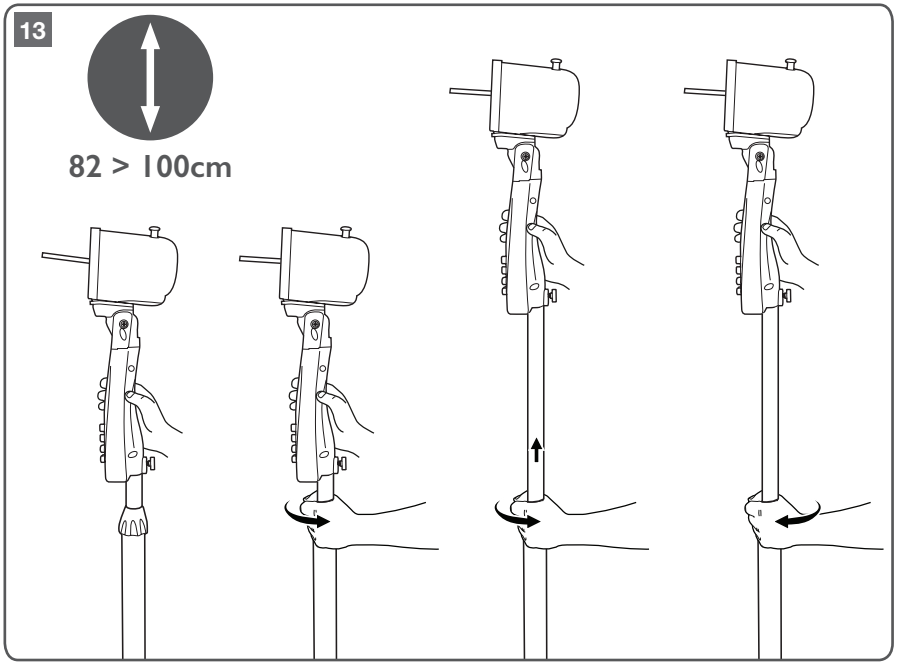
+39 02 96488273

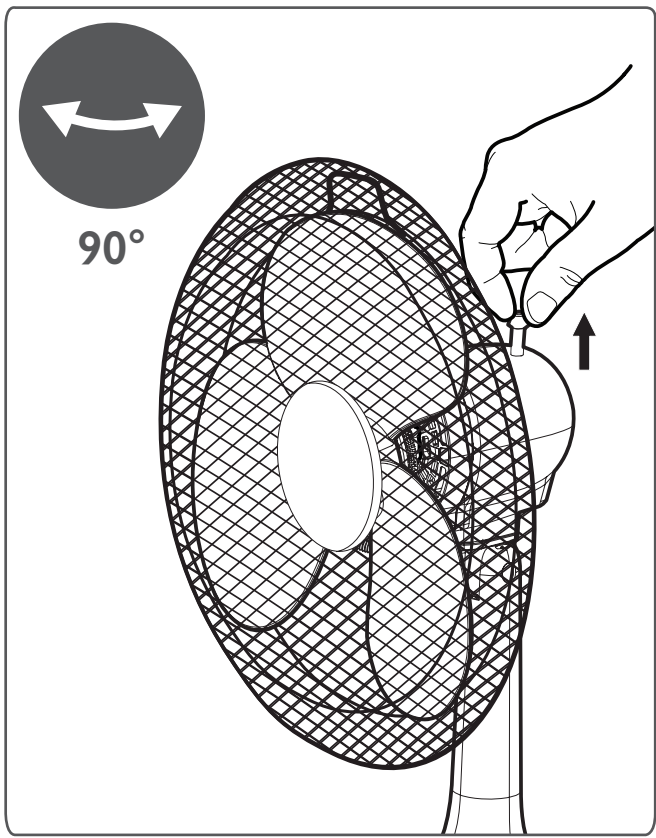
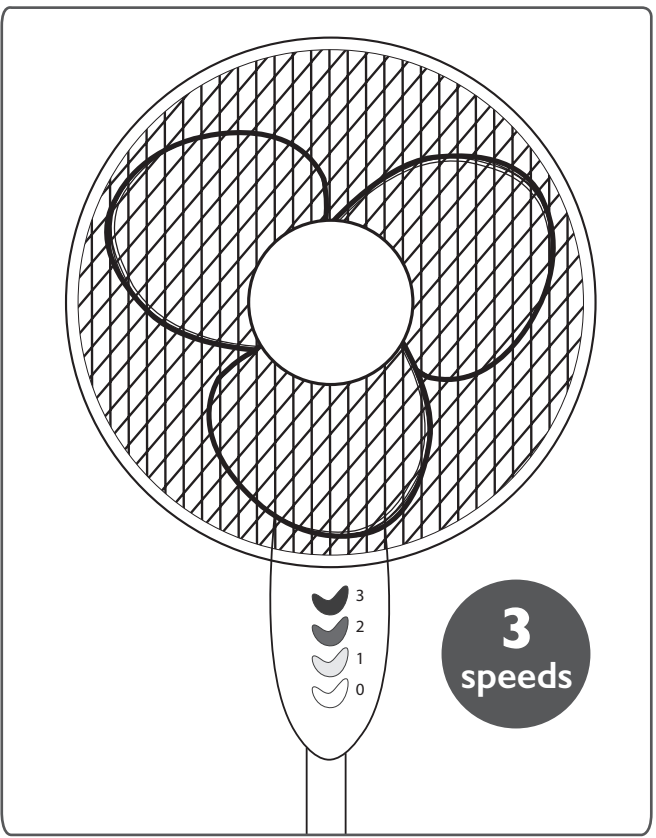
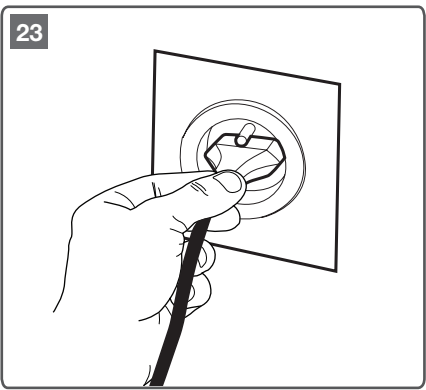
L'ultima versione del manuale d'istruzioni a colori è scaricabile dal sito: www.cfi-extel.com.

CONDIZIONI DI GARANZIA

- La presente apparecchiatura è coperta da garanzia pezzi e manodopera presso i nostri laboratori.
- La garanzia non copre: elementi non riutilizzabili (pile, batterie, ecc.) e danni causati da: uso improprio, installazione non corretta, interventi esterni, danneggiamento causato da urti, scosse elettriche, eventuali cadute o fenomeni atmosferici.
- Per non far decadere la garanzia evitare di aprire l'apparecchiatura.
- Pulire usando solo un panno morbido. Non utilizzare solventi. Se i componenti vengono smontati, la garanzia è annullata. Pulire solo la parte esterna con panno morbido e asciutto. Prima di pulire, scollegare o mettere fuori tensione l'apparecchiatura.
- Per la data d'acquisto fa fede lo scontrino o la fattura.









France

0 892 350 069 Service 0,35 € / min
+ prix appel

Italia : +39 02 96488273 assistenza@cfi-extel.com
España : +34 902 109 819 sat-hotline@cfi-extel.com
BE-NL-LU-DE-CH-AT : +352 26302353 sav@benelom.com

Printed in P.R.C.

Découvrez nos produits sur : www.cfi-extel.com

