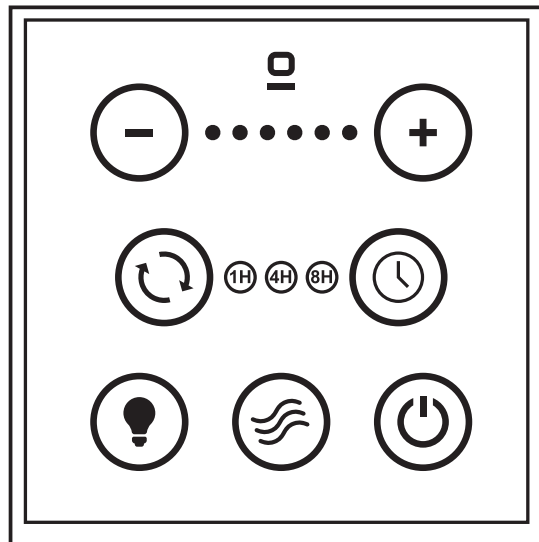


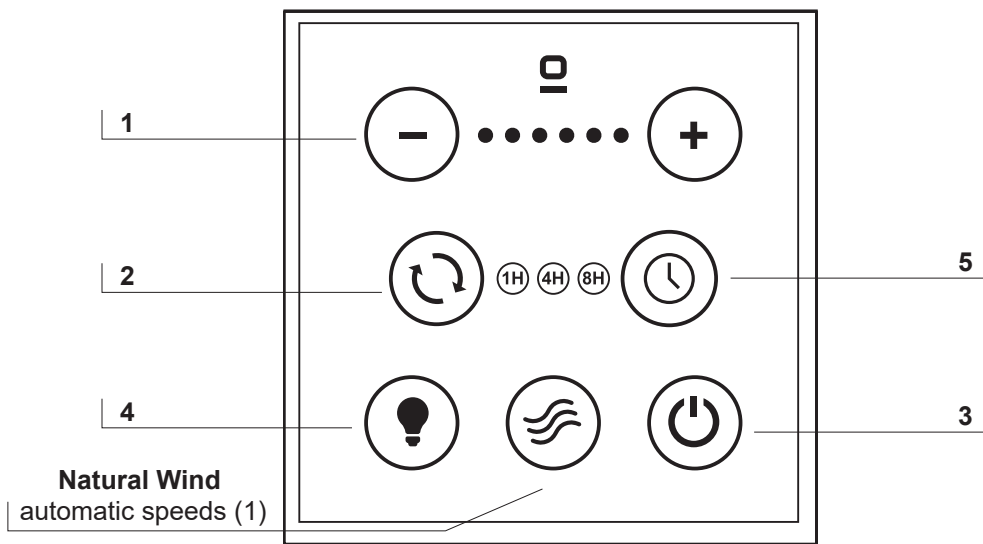
Installation Guide



**Wall control
for DC ceiling fan**

33974

material	PC	V	220-240	RF	433.92 MHz
finished	White	Hz	50/60	kg / lb	0.13 / 0.28
					
					
					



ENGLISH

- 1- Fan speeds
- 2- Reverse function
- 3- On off for fan
- 4- Light on-off function
- 5- With Programmer: It will works for 1h, 4h, 8h

ESPAÑOL

- 1- Velocidades
- 2- Función inversa
- 3- Encendido y apagado del ventilador
- 4- Encendido y apagado del kit de luz
- 5- Programable: Funcionará durante 1h, 4h, 8h

CATALÀ

- 1- Velocitats
- 2- Funció inversa
- 3- Encen i apaga el ventilador
- 4- Encen i apaga el kit de llum
- 5- Programable: Funcionará durant 1h, 4h, 8h

FRANÇAIS

- 1- Vitesses
- 2- Interrupteur a sens inverse pour changer la direction du tour du ventilateur
- 3- On/off ventilateur
- 4- Fonction marche / arrêt de la lumière
- 5- Avec Programmeur: Fonctionne pendant 1h, 4h, 8h

ITALIANO

- 1- Velocità
- 2- Senso di rotazione del ventilatore, in avanti o indietro.
- 3- On/off ventola
- 4- Funzione di accensione / spegnimento la luce
- 5- Programmabile. Finziona per 1t, 4t, 8t

PORTUGÊS

- 1- Velocidades da ventoinha
- 2- Controla a direcção de rotação, para a frente ou para trás
- 3- Começando marcha e desemprego do ventonhia
- 4- Acenda e apague a luz
- 5- Programável: Funciona por 1h, 4h, 8h

NEDERLANDS

- 1- Snelheden van de ventilator
- 2- Inverse functie
- 3- On/Off Verlichting
- 4- Schakelaar licht kit
- 5- Programmeerbare: Werkt voor 1t, 4t, 8t

DEUSTCH

- 1- ventilator snelheden
- 2- Umkehrfunktion
- 3- On/off ventilator
- 4- Lichtschalter
- 5- Programmierbar: Arbeitet für 1s, 4s, 8s

ΕΛΛΗΝΙΚΗ

- 1- Ταχύτητες
- 2- Αντίστροφη συνάρτηση
- 3- Εντός και εκτός του ανεμιστήρα
- 4- Διακόπτης φωτισμού kit
- 5- Προγραμματιζόμενη: Λειτουργεί για 1, 4, 8 ώρες

РУССКИЙ

- 1- Скорость потолочного вентилятора
- 2- Положение переключателя скоростей на период жаркой или холодной погоды
- 3- Позиция выключения вентилятора
- 4- Переключатель легкий комплект
- 5- Программируемые: Работает 1, 4, 8 часов

ČESKY

- 1- Otáčky ventilátoru
- 2- Inverzní funkce
- 3- Zapněte a vypněte stropní ventilátor
- 4- Zapněte a vypněte světlo
- 5- Programmable: Pracuje na 1, 4, 8 hodin

POLSKI

- 1- Prędkości
- 2- Funkcja odwrotna
- 3- Włącz i wyłącz wentylator sufitowy
- 4- Włącz i wyłącz światło
- 5- Programowanie: Działa przez 1, 4, 8 godzin

БЪЛГАРСКИ

- 1- Скорости
- 2- Обратна функция
- 3- включете и изключете вентилатора на тавана
- 4- включете и изключете светлината
- 5- Програмируем: Работи за 1, 4, 8 часа

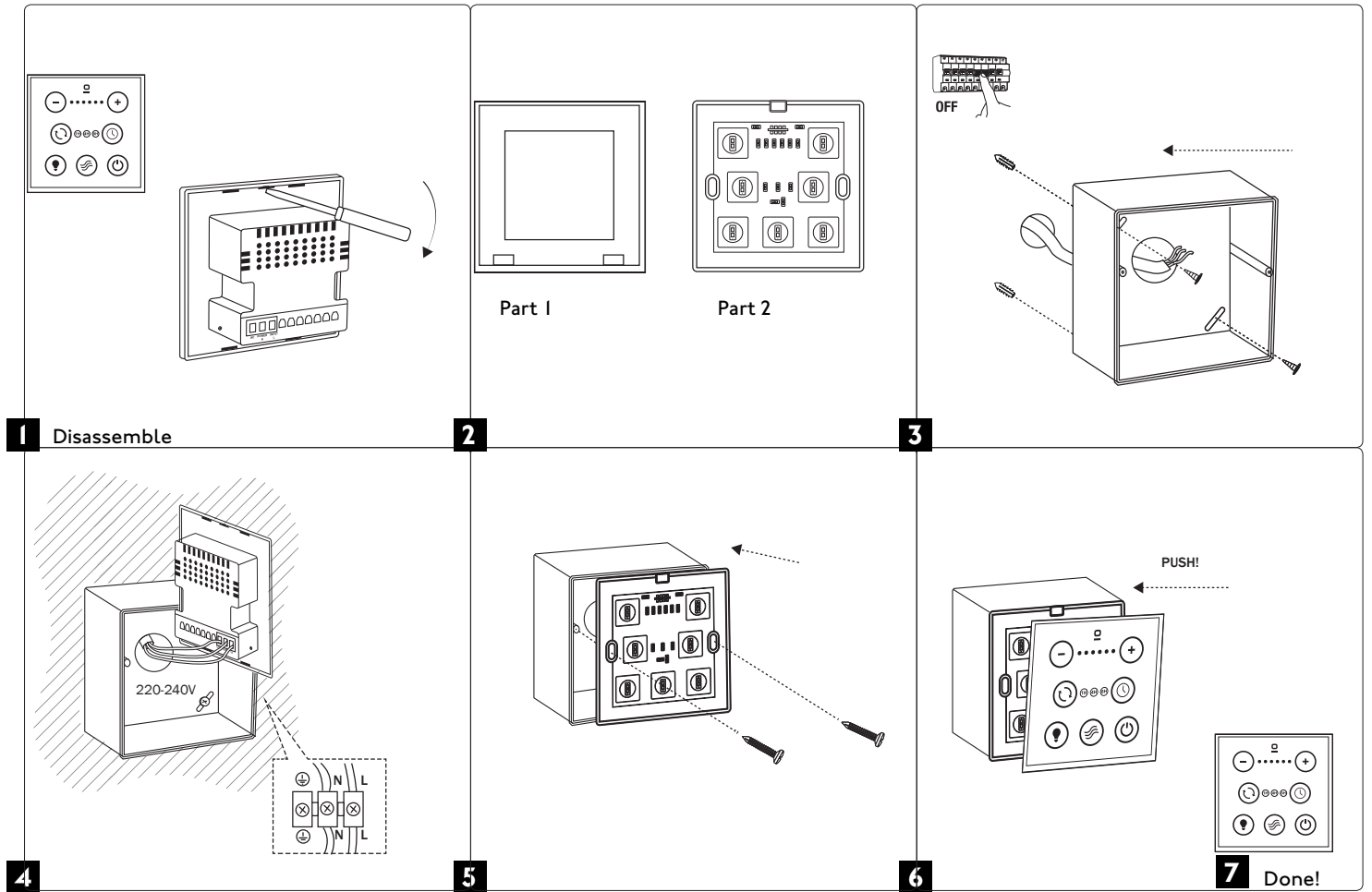
SLOVENČINA

- 1- Rýchlost
- 2- Inverzneje funkcije
- 3- zapnite a vypnite svetlo
- 4- zapnite a vypnite stropný ventilátor
- 5- Programovatelny: Pracuje na 1, 4, 8 hodiny

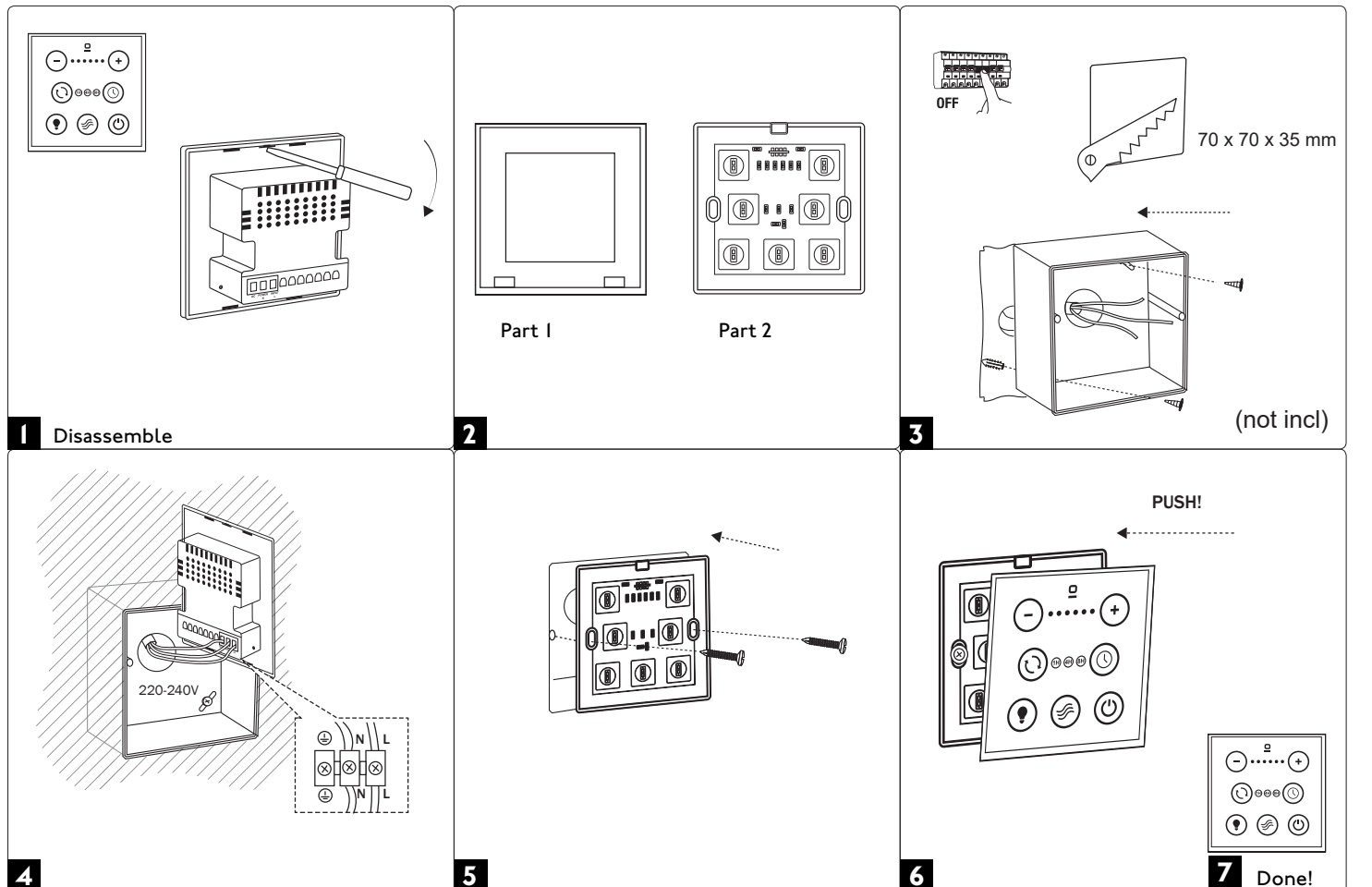
العربية

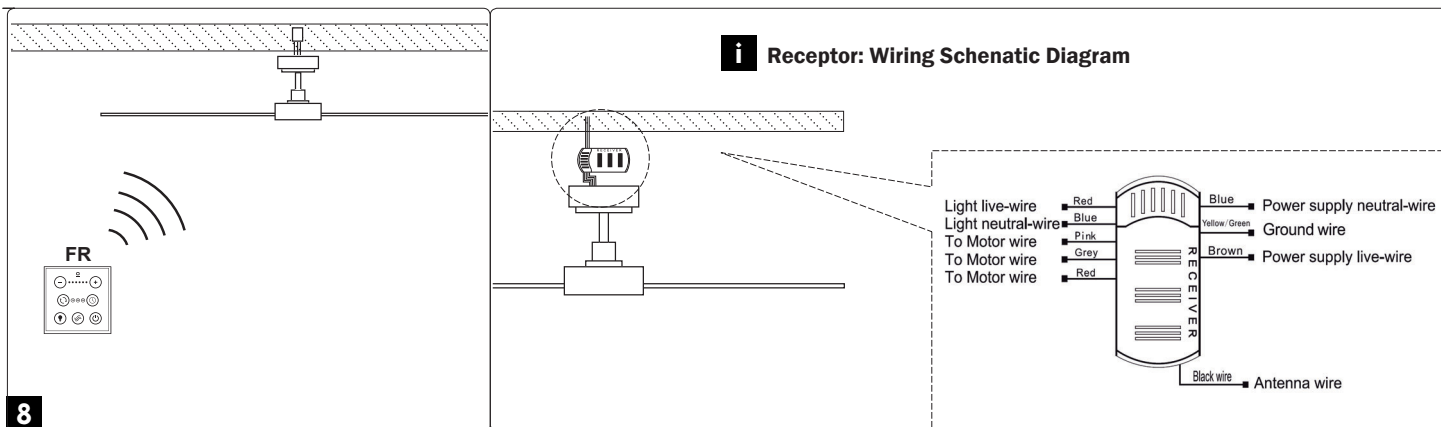
- 1 سرعات المروحة
- 2 وظيفة عكسية
- 3 لإطفاء المروحة. لتشغيل المروحة
- 4 الضوء
- 5 قابل للبرمجة: 1، 4، 8 ساعات

Option 1 - Surface installation

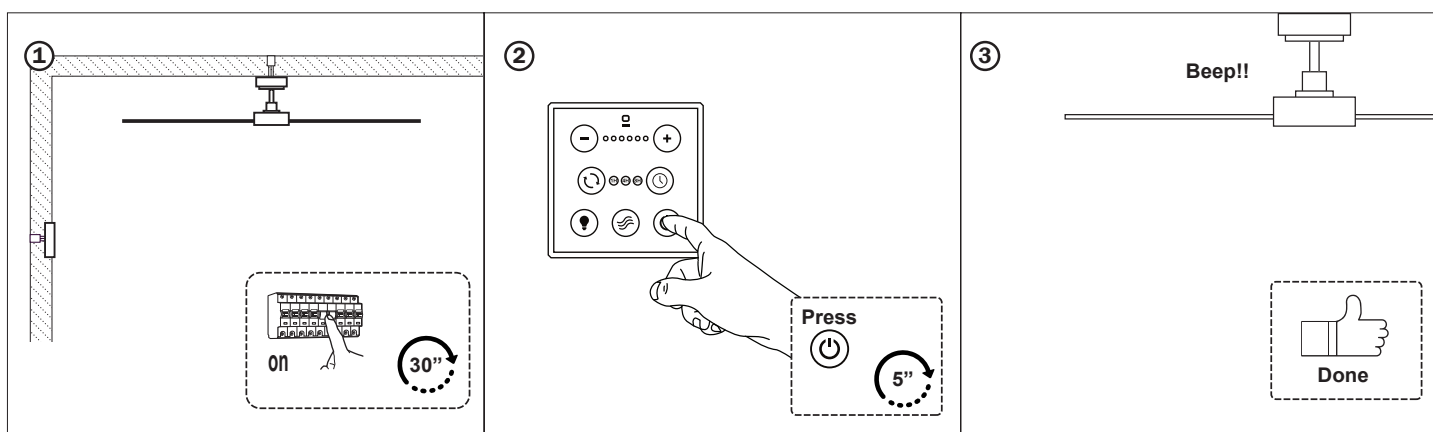


Option 2 - Recessed installation

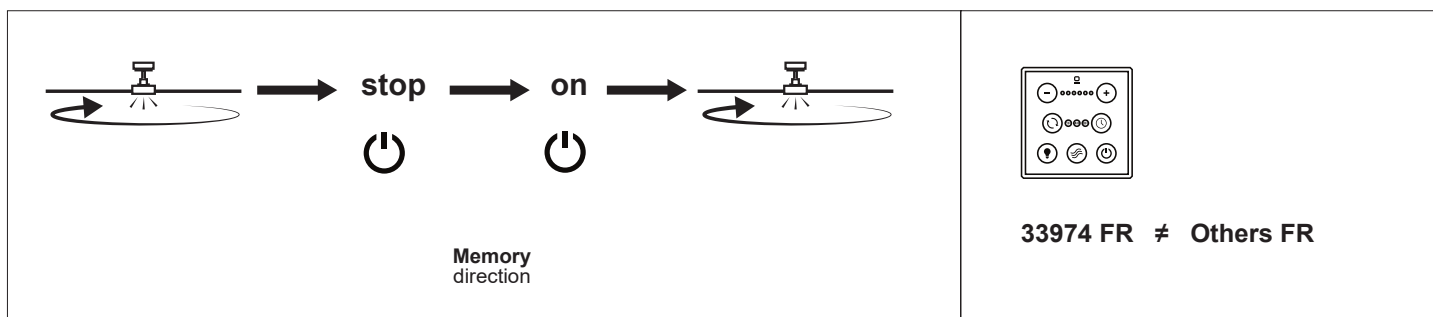




i Setting the wall control

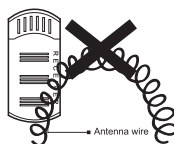


i Information + Cautions



Voltage	Fan(max.)	Lamp(max.)
220-240V	40W	140W

Max power parameter list



Lorefar, SL
 Dinàmica nº1, Pol. Ind. Sta Rita
 08755 Castellbisbal
 Spain