

Récepteurs d'éclairage  
**TYXIA 5610 - TYXIA 5612**

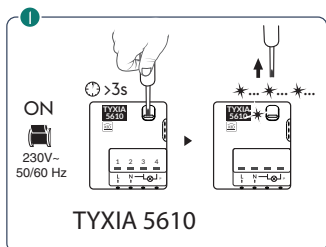

## Sommaire

- 1 Fonctionnement avec une centrale d'alarme  
CS 2000 / CS 8000 TYXAL + ..... 2**  
 Reporter les alarmes, les mises en marche et arrêt du système d'alarme  
via un éclairage déporté.
- 2 Fonctionnement avec un détecteur d'ouverture MDO TYXAL+ ..... 3**  
 Mettre en marche / arrêt un éclairage raccordé au TYXIA 5610 / 5612  
à l'aide d'un détecteur d'ouverture MDO/DO/DOI/DOS TYXAL+.
- 3 Fonctionnement avec un détecteur de mouvement filaire.  
(non compatible DMB TYXAL+) ..... 4**  
 Mettre en marche / arrêt un luminaire raccordé au TYXIA 5610 / 5612  
à l'aide d'un détecteur de mouvement.
- 4 Compatibilité ..... 5**  
 Télécommande TL 2000

# 1 Fonctionnement avec une centrale d'alarme CS 2000 / CS 8000 TYXAL +

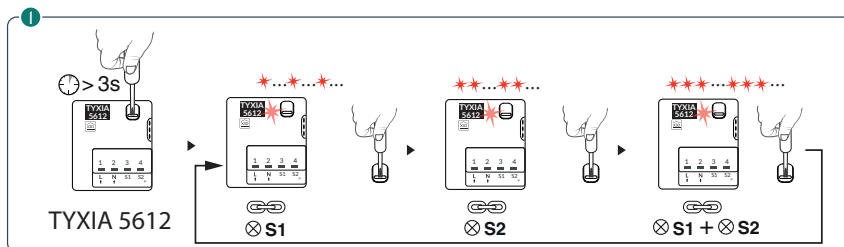
Reporter les alarmes, les mises en marche et arrêt du système d'alarme via un éclairage déporté.

## 1.1 Associez le récepteur d'éclairage avec la centrale d'alarme CS 8000 TYXAL+



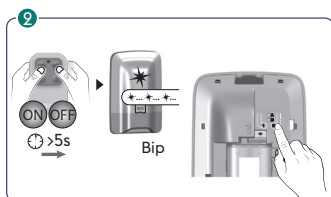
### TYXIA 5610

- Appuyez 3 secondes sur la touche du récepteur jusqu'à ce que le voyant clignote.

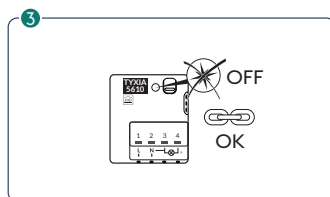


### TYXIA 5612

- Appuyez 3 secondes sur la touche jusqu'à ce que le voyant clignote 1 fois, (mode association de la voie 1), relâchez.
- Appuyez brièvement sur la touche, le voyant clignote 2 fois, (mode association de la voie 2), relâchez.
- Appuyez brièvement sur la touche, le voyant clignote 3 fois, (mode association de la voie 1 et de la voie 2 simultanément), relâchez.

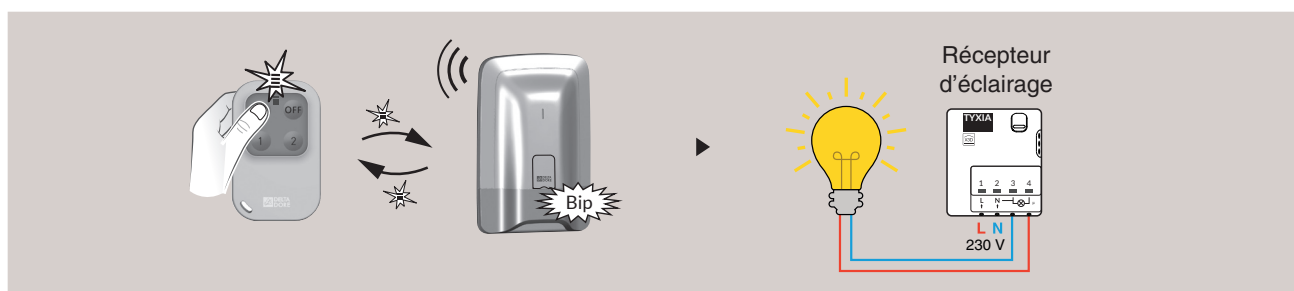


Mettez la centrale en mode Maintenance, puis appuyez brièvement sur la touche 2.



Vérifiez que le voyant du récepteur ne clignote plus. Les produits sont associés.

## Fonctionnement



Mise en marche ou en arrêt du système d'alarme

L'éclairage raccordé au TYXIA 5610 - 5612 s'allume brièvement

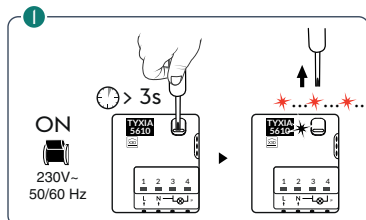
Mise en marche de l'alarme	La centrale émet un bip, l'éclairage clignote 1 fois
Mise en arrêt de l'alarme	La centrale émet 2 bips, l'éclairage clignote 2 fois
Défaut intrusion ou autoprotection	La centrale hurle, l'éclairage s'allume

## 2 Fonctionnement avec un détecteur d'ouverture MDO TYXAL+

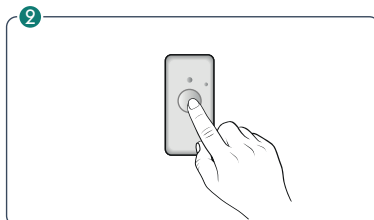
Mettre en marche / arrêt un éclairage raccordé au TYXIA 5610 / 5612 à l'aide d'un détecteur d'ouverture MDO/DO/DOI/DOS TYXAL+.

### 2.1 Associez le récepteur d'éclairage avec le MDO TYXAL+

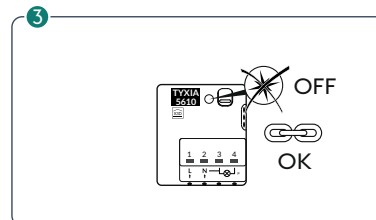
#### 2.1.1 Association du TYXIA 5610



Appuyez 3 secondes sur la touche du récepteur jusqu'à ce que le voyant clignote.

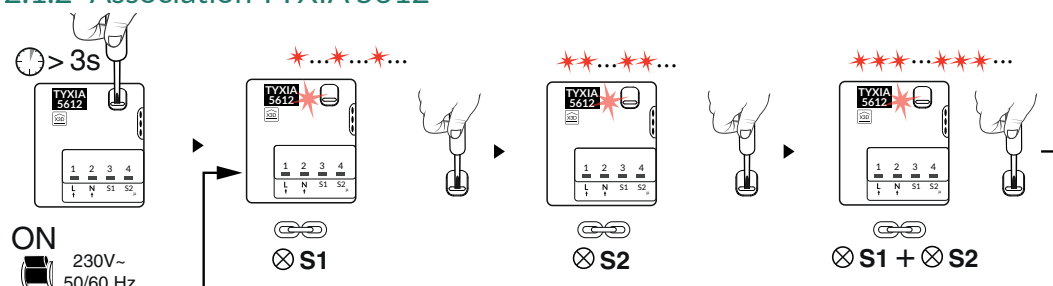


Appuyez sur la touche du détecteur. Le voyant s'allume brièvement. Relâchez.



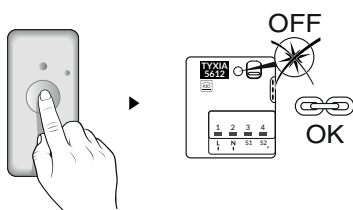
Vérifiez que le voyant du récepteur ne clignote plus. Les produits sont associés.

#### 2.1.2 Association TYXIA 5612



Sélectionnez la voie à associer : Voie 1, voie 2 ou voie 1 et 2 simultanément :

- Appuyez 3 secondes sur la touche jusqu'à ce que le voyant clignote 1 fois, (mode association de la voie 1), relâchez.
- Appuyez brièvement sur la touche, le voyant clignote 2 fois, (mode association de la voie 2), relâchez.
- Appuyez brièvement sur la touche, le voyant clignote 3 fois, (mode association de la voie 1 et de la voie 2 simultanément), relâchez.



Associez le détecteur :

- Appuyez sur la touche du détecteur. Le voyant s'allume brièvement. Relâchez.
- Vérifiez que le voyant du récepteur ne clignote plus. Les produits sont associés.

### 2.2 Fonctionnement



Ouvrez la porte

L'éclairage raccordé au TYXIA 5610 / 5612 s'allume.

Fermez la porte

L'éclairage raccordé au TYXIA 5610 / 5612 s'éteint.

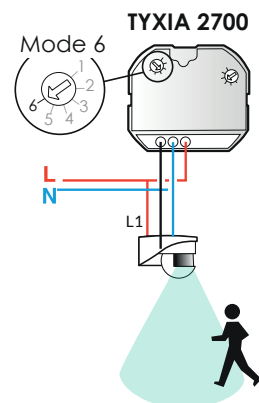
### 3 Fonctionnement avec un détecteur de mouvement filaire. (non compatible DMB TYXAL+)

Mettre en marche / arrêt un luminaire raccordé au TYXIA 5610 / 5612 à l'aide d'un détecteur de mouvement.

Cette application nécessite :

- Un détecteur de mouvement filaire
- Un TYXIA 2700 commande multifonction

Le détecteur de mouvement doit être raccordé sur l'entrée phase de la commande multifonction TYXIA 2700.



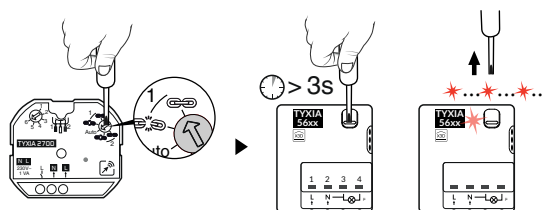
#### 3.1 Associez le récepteur d'éclairage avec le TYXIA 2700

- Sélectionnez la voie 1 sur le TYXIA 2700 (voir notice)

##### • TYXIA 5610

Mettre en attente d'association le TYXIA 5610

- Appuyez 3 secondes sur la touche du récepteur jusqu'à ce que le voyant clignote.



##### • TYXIA 5612

Mettre en attente d'association le TYXIA 5612

(Voie 1, Voie 2 ou les 2 voies)

- Sélectionnez la voie à associer (voir § 2.1.2)

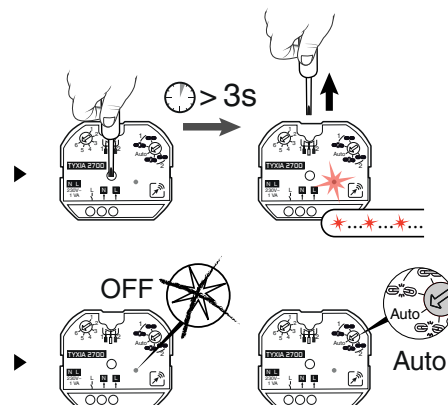
##### • Associez le TYXIA 2700

- Appuyez 3 secondes sur la touche du TYXIA 2700 jusqu'à ce que le voyant clignote.

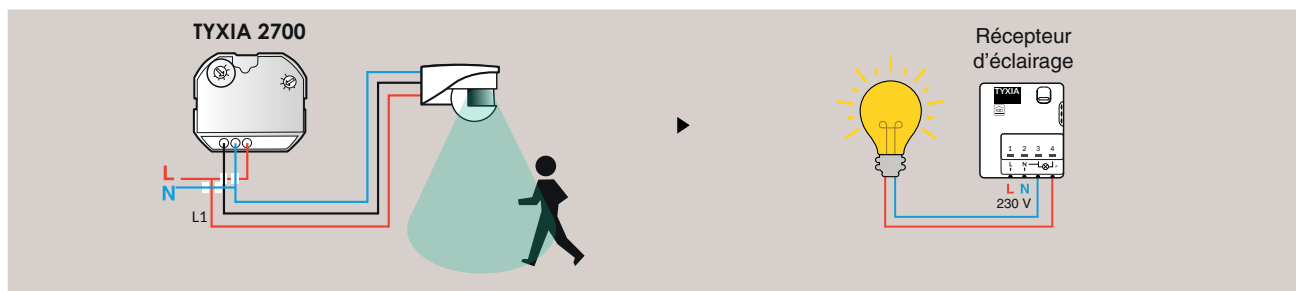
La recherche des récepteurs démarre.

- Les produits sont associés lorsque leurs voyants s'éteignent.

- Pour sortir du mode, tournez le sélecteur sur AUTO



#### 3.2 Fonctionnement



Détection de mouvement

L'éclairage raccordé au TYXIA 5610 / 5612 s'allume.

Nota : l'éclairage restera allumé selon le réglage de la temporisation effectué sur le détecteur filaire.

## 4 Compatibilité



Télécommande TL 2000

réf. 6413251

Les touches 1 et 2 de la télécommande TL 2000 sont programmables pour commander 2 voies d'éclairage.

Caractéristiques techniques	TYXIA 5610	TYXIA 5612
Alimentation	230 V~ 0,6 VA	230 V~ 0,9 VA
Consommation en veille	0,06 W	
Nombre d'émetteurs associés	16 maximum	16 maximum par voie
Température de stockage	-10°C / +70°C	
Température de fonctionnement	-10°C / +40°C	
Indice de protection (en boîte d'encastrement)	IP 40	
Dimensions	41 x 36 x 14,5 mm	
Dispositif de télécommande radio X3D	868,7 MHz à 869,2 MHz	
Détection minimum d'appui et de relâchement	50 ms	
Autoadaptation : interrupteur ou poussoir	•	•
Temps d'attente d'association	10 min	