

Notice Gate-Up-Max Urmet

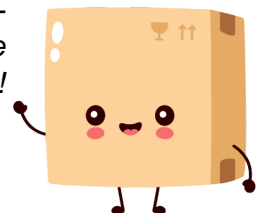


**Passerelle de connexion mixte
Zigbee UP et radio Power Urmet with
Yokis - Version ambiance**
Réf GATE-UP-MAX

183.76€^{TTC*}

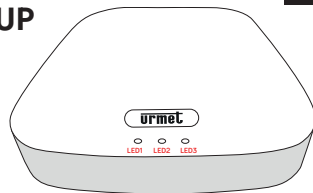
Voir le produit : <https://www.domomat.com/112965-passerelle-de-connexion-mixte-zigbee-up-et-radio-power-urmet-with-yokis-version-ambiance-urmet-with-yokis-gate-up-max.html>

*Le produit Passerelle de connexion mixte Zigbee UP et radio Power Urmet with Yokis -
Version ambiance
est en vente chez Domomat !*



Passerelle de connexion gamme UP

GATE-UP	4820411	Passerelle de connexion gamme Up Version ambiance
GATE-UP MAX	4820432	Passerelle de connexion mixte gamme UP et radio Power - Version ambiance



Tous les récepteurs UP sont compatibles avec les émetteurs UP (télécommandes, télécommandes murales, émetteurs encastrables).



250m champ libre à vue ou 100m2 avec traversée perpendiculaire d'un mur maître ou d'une dalle

Installation & utilisation avec l'application YnO UP pour le pilotage de l'habitat

La GATE-UP est un pont de communication radio permettant de piloter les produits « Urmet With Yokis – Gamme Up » à distance (le pilotage distant nécessite une connexion internet).

Afin de fonctionner correctement la GATE-UP doit être alimentée via USB-C avec le câble et l'alimentation fournie.

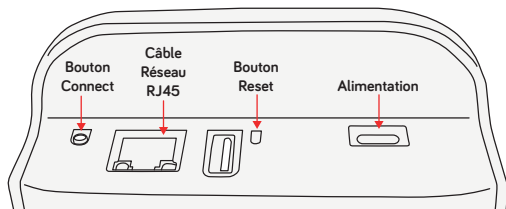
Afin de pouvoir bénéficier de toutes les fonctions de la GATE-UP (MAX), il est nécessaire d'installer sur votre appareil mobile ou tablette l'application de pilotage « YnO UP ».

Pour exploiter toutes les possibilités offertes par la GATE-UP (MAX) :

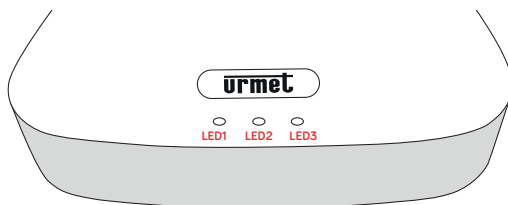
1. Télécharger l'application **YNO UP** sur votre mobile ou tablette, en cherchant « YNO UP » sur Apple AppStore ou sur Android Google Play Store.
2. Lancer l'application et suivez les instructions pour créer votre compte
3. Une fois votre compte créé et validé, l'application vous guidera afin de vous connecter à votre installation

Description des boutons présents sur la GATE-UP & GATE-UP MAX

Boutons présents sur la face arrière de la passerelle



Identification des leds présentes



Bouton «CONNECT»

Appuis courts	Fonctions	Réponse sur Led
1	Ouvrir le réseau de la passerelle pendant 5 min	LED 2
2	Autorise le transfert du fichier de configuration de UP2PRO pendant 5min	LED 1
3	GATE-UP MAX : Ouvrir le réseau radio Power pendant 10 sec.	LED 3
5	Créer un réseau zigbee	LED 2
> 5 sec	Désactiver l'éclairage des leds jusqu'au prochain redémarrage	-

Bouton «RESET»

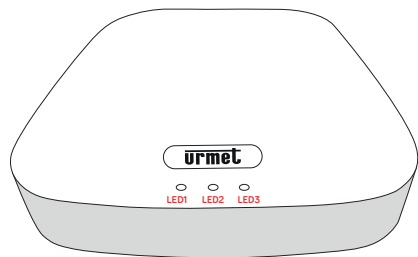
Appuis courts	Fonctions	Réponse sur Led
1	Permet de libérer la GATE-UP (MAX). La passerelle est alors disponible pour un nouvel appairage sous YNO UP	LED 1 (3 clignotements)
> 15 sec	Supprime la GATE-UP (MAX) du réseau radio existant dans l'habitat	LED 2 s'éteint
1 appui à la mise sous tension	RAZ Usine + effacer toutes les données (Appui jusqu'à ce que toutes les LEDS clignotent)	LED 2 s'éteint

Système de fixation

La passerelle de connexion ambiance GATE-UP (MAX) peut être posée à l'horizontale sur un meuble ou être fixée au mur alimentation vers le bas à l'aide de vis grâce aux emplacements prévus à cet effet sous la GATE-UP.

Utiliser des vis avec un diamètre de tête à 6mm.

Signification des LEDs présentes sur la GATE-UP & GATE-UP MAX



LED 1 allumée

Le produit est correctement alimenté

LED 2 allumée

Le produit fait partie d'un réseau

LED 3 allumée

Le produit est correctement connecté à Internet et communique avec le Cloud

GATE-UP MAX : Configuration mixte Radio Power & UP

Les technologies radio Power et UP étant différentes, il est nécessaire d'utiliser l'application YOKIS PRO pour créer et/ou transférer votre installation radio Power dans la GATE-UP Max.

Concernant les émetteurs radio Power : ceux-ci resteront fonctionnels, cependant il sera possible de modifier uniquement les canaux configurés comme «déclencheur de scénario» (au sein de l'application YnO UP).

Pour exploiter les possibilités de chantier mixant Radio Power et UP de la GATE-UP MAX :

1. Depuis YOKIS PRO : lancer la recherche manuelle pour ajouter la GATE-UP MAX à votre chantier
2. Faire 3 appuis sur le bouton «Connect» de la GATE-UP MAX pour la basculer en mode appairage
3. Ajouter la passerelle sur le plan
4. Configurer vos télécommandes en «mode déclencheur de scénario» afin que celles-ci soient éditables dans YnO UP
5. Envoyer votre configuration depuis YOKIS PRO sur la GATE-UP MAX

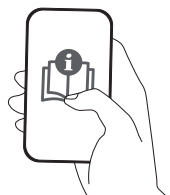
Vous pouvez alors compléter votre installation avec l'application UP2PRO dédiée au paramétrage des produits de la gamme UP.

Utilisation de l'application de pilotage YnO UP avec une GATE-UP MAX

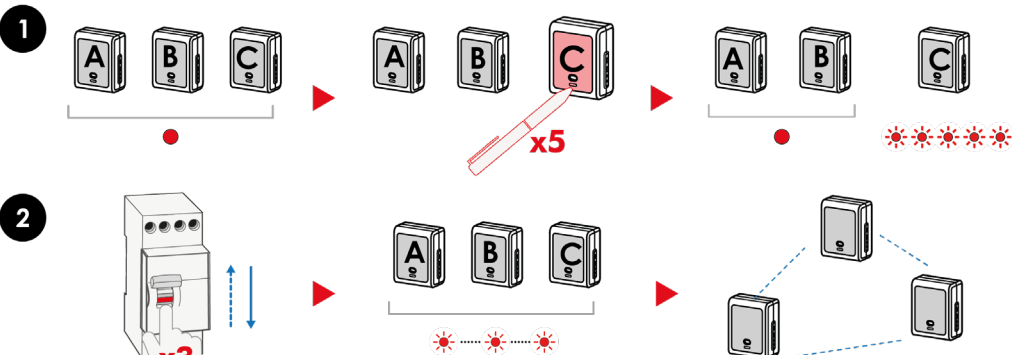
Après avoir téléchargé l'application et créé son compte, l'utilisateur retrouvera automatiquement l'ensemble des équipements de son installation dans son application : les produits radio Power ainsi que les produits de la gamme UP.

Dans le cadre d'installation mixte radio Power et UP, l'utilisateur pourra modifier les réglages des émetteurs radio Power uniquement sur les canaux utilisés comme «déclencheur de scénario».

**Téléchargez notre application gratuite
sur votre mobile : schémas, vidéos, notices...**

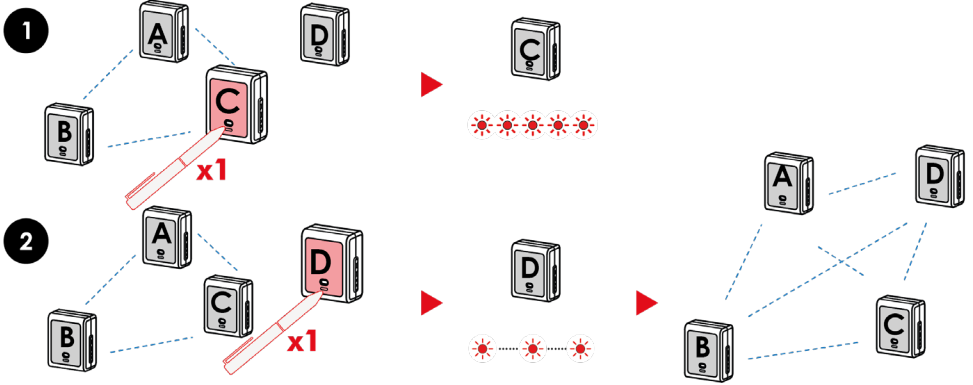


Création automatique d'un réseau entre récepteurs UP



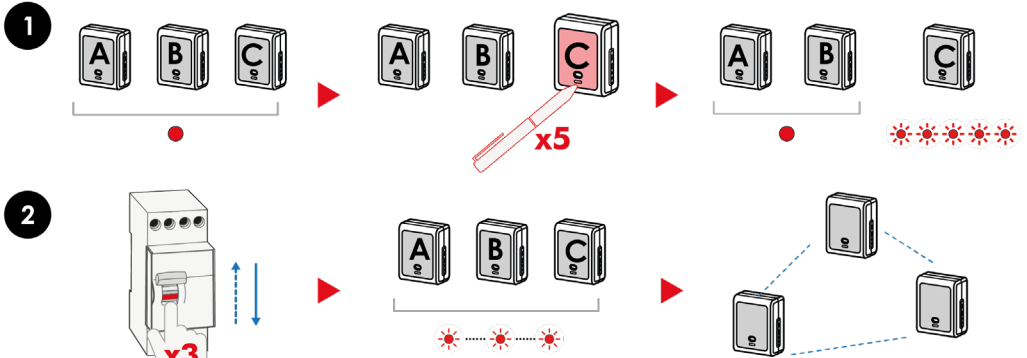
NB : La connexion au réseau des récepteurs peut prendre entre 5 et 20 secondes

Ajouter un module à un réseau



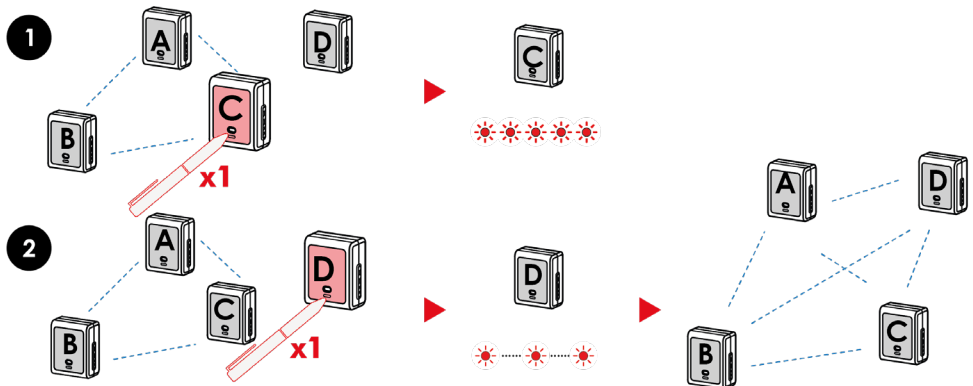
NB : La connexion au réseau des récepteurs peut prendre entre 5 et 20 secondes

Création automatique d'un réseau entre récepteurs UP



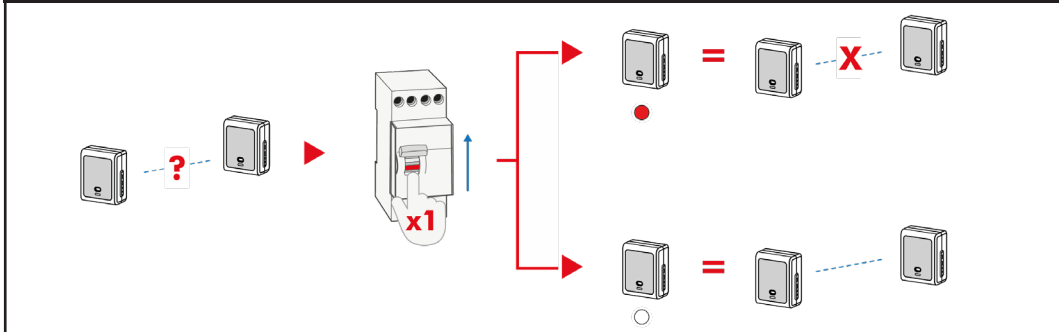
NB : La connexion au réseau des récepteurs peut prendre entre 5 et 20 secondes

Ajouter un module à un réseau

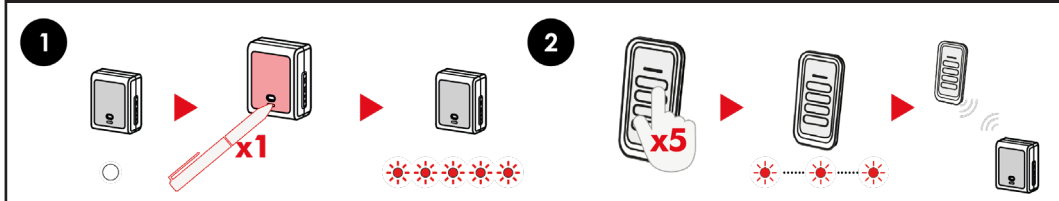


NB : La connexion au réseau des récepteurs peut prendre entre 5 et 20 secondes

Comment savoir si un récepteur fait partie d'un réseau

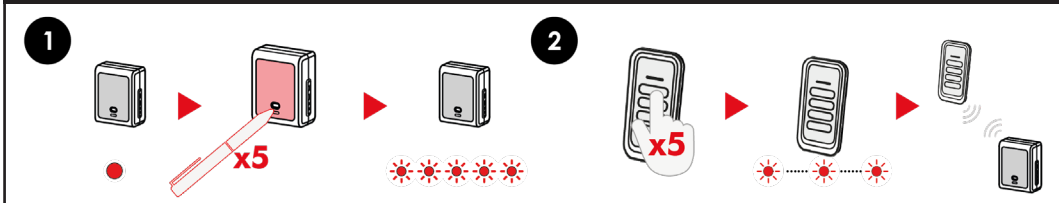


Connexion directe émetteur récepteur (récepteur faisant partie d'un réseau Zigbee)



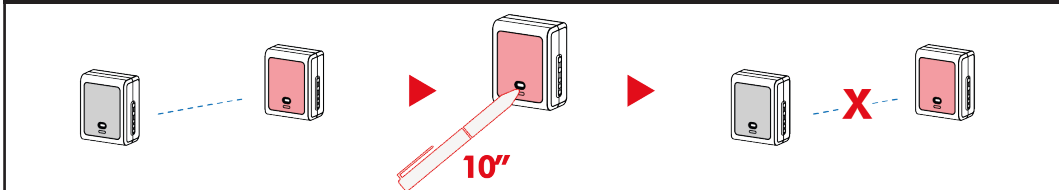
NB : La connexion de l'émetteur au récepteur peut prendre entre 5 et 15 secondes

Connexion directe émetteur récepteur (récepteur sans réseau Zigbee)

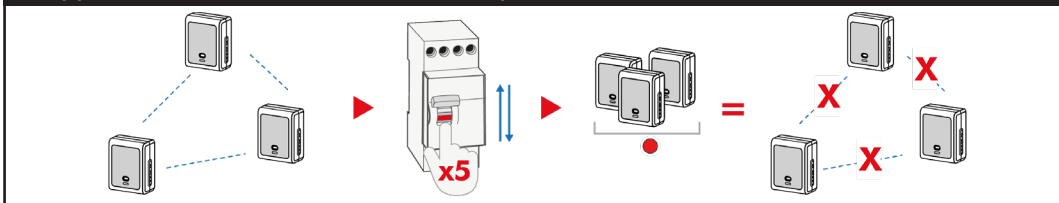


NB : La connexion de l'émetteur au récepteur peut prendre entre 5 et 15 secondes

Suppression d'un récepteur d'un réseau



Suppression du réseau sur tous les récepteurs



Produits fabriqués par FDI - 110 rue Pierre Gilles de Gennes 49300 CHOLET
Assistance téléphonique pour les professionnels uniquement au 01 55 85 84 00
Renseignements techniques sur www.urmetwithyokis.fr