

Notice - Home Secure - Arlux



Projecteur extérieur Home Secure d'Arlux - Avec détecteur IR et caméra - P44 - 20W - 4000K - Blanc

Réf 731808 **148.99€^{TTC*}**

<https://www.domomat.com/61222-projecteur-exterieur-home-secure-d-arlux-avec-detecteur-ir-et-camera-p44-20w-4000k-blanc-arlux-731808.htm>

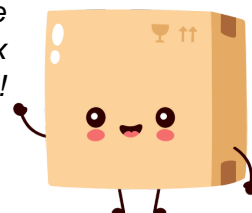


Projecteur extérieur Home Secure d'Arlux - Avec détecteur IR et caméra - P44 - 20W - 4000K - Noir

Réf 731809 **148.99€^{TTC*}**

<https://www.domomat.com/61229-projecteur-exterieur-home-secure-d-arlux-avec-detecteur-ir-et-camera-p44-20w-4000k-noir-arlux-731809.html>

Retrouvez tous les produits de la catégorie
Projecteur LED extérieur Arlux
chez Domomat !



* : Prix sur le site Domomat.com au 03/05/2024. Le prix est susceptible d'être modifié.

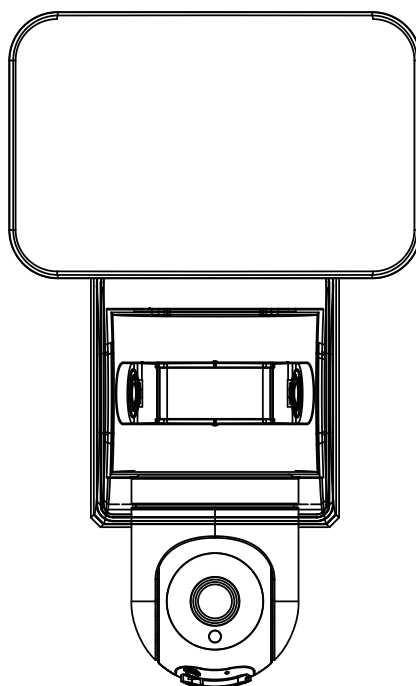


Gamme
ARCHI
NOTICE D'UTILISATION

Avant installation, lire attentivement les instructions. Conserver précieusement cette notice.

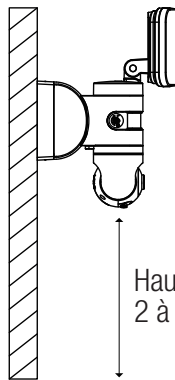
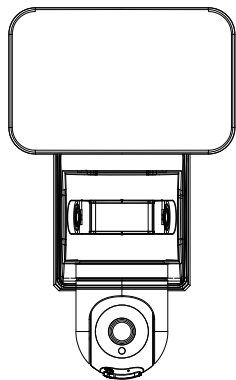
PROJECTEUR SÉRIE HOME SECURE CAMÉRA 101

BLANC | DÉTECTION D'INTRUSION



SMARTPHONE ou TABLETTE





Hauteur conseillée
2 à 3m

Avant installation, vérifiez la réception de votre réseau Wi-Fi avec votre smartphone.

SCHÉMA D'INSTALLATION

IP44



30 000h



INCLUS



non inclus



OUTILS

VIDÉO SURVEILLANCE



VIDEO HD RÉOLUTION 1920x1080p
VIDEO VGA RÉOLUTION 640x480
ROTATION 270°x150°
VISION NUIT JUSQU'À 10m
HAUT PARLEUR & MICRO
CONNECTION WIFI (2.4GHZ)

CONTRÔLE via SMARTPHONE



CAMÉRA MOTORISÉE
CAPTURE IMAGE FHD
ENVOI ALERTE AUTOMATIQUE
COMPATIBLE ANDROID / IOS

DÉTECTION INFRAROUGE



JUSQU'À 8m
ANGLE 140°
LUMINOSITÉ RÉGLABLE

DURÉE D'ÉCLAIRAGE



RÉGLABLE
3sec à 7min (±10%)

Réf	Finition	Puissance	Flux Lumineux	Température de couleur	IRC	Optique	PF	Dimmable	Alimentation	Dimensions
TFLD020IBNAWH506	Blanc	20W	1400lm	4000K	>80	110°	>0.5	Non	220-240V ~ 50Hz	(L)270x(l)180x(H)200mm

11 INFORMATIONS GÉNÉRALES

Projecteur LED série HOME SECURE 101 pour un usage extérieur. Le projecteur est équipé d'un détecteur infrarouge permettant la mise en marche du luminaire à la détection d'un mouvement. Connectée sur le réseau Wi-Fi de votre box internet, la caméra haute définition permet une surveillance en temps réel de votre propriété, de jour comme de nuit via l'application Tuya Smart (disponible pour les appareils mobiles Android ou iOS). La caméra est équipée d'un haut parleur et d'un micro. L'enregistrement est réalisé une carte micro SD (carte de 128Go max compatible non incluse). Vous pouvez configurer les notifications sur l'application lors d'une détection de présence.

2) PRECAUTIONS D'UTILISATION

- Les diodes électroluminescentes ne sont pas remplaçables. En fin de vie de celles-ci, veuillez rapporter le produit à la déchetterie communale ou à un centre de recyclage.
- L'installation du produit devra être réalisée par un électricien ou toute autre personne qualifiée et conformément aux règles d'installation en vigueur (NF C 15-100). Pour procéder à l'installation ou à toute intervention de maintenance, mettre le réseau électrique hors tension. Basculez le fusible en position «OFF».
- Ne pas regarder directement la source lumineuse.
- Ne pas utiliser l'appareil lorsque la vitre de protection est fissurée ou brisée. La vitre devra être remplacée exclusivement par le fabricant (se renseigner au point de vente).
- Avant utilisation, s'assurer que le produit n'a pas été endommagé. Si une détérioration est constatée, ne pas utiliser le produit (se renseigner sur le point de vente).
- Ne pas utiliser de cordon d'alimentation endommagé ou modifié afin d'éviter tout risque d'incendie, de choc électrique.
- Si le câble ou le cordon extérieur souple de ce luminaire est endommagé, il doit être remplacé par un câble ou un cordon spécial provenant exclusivement du fabricant, ou de son service de

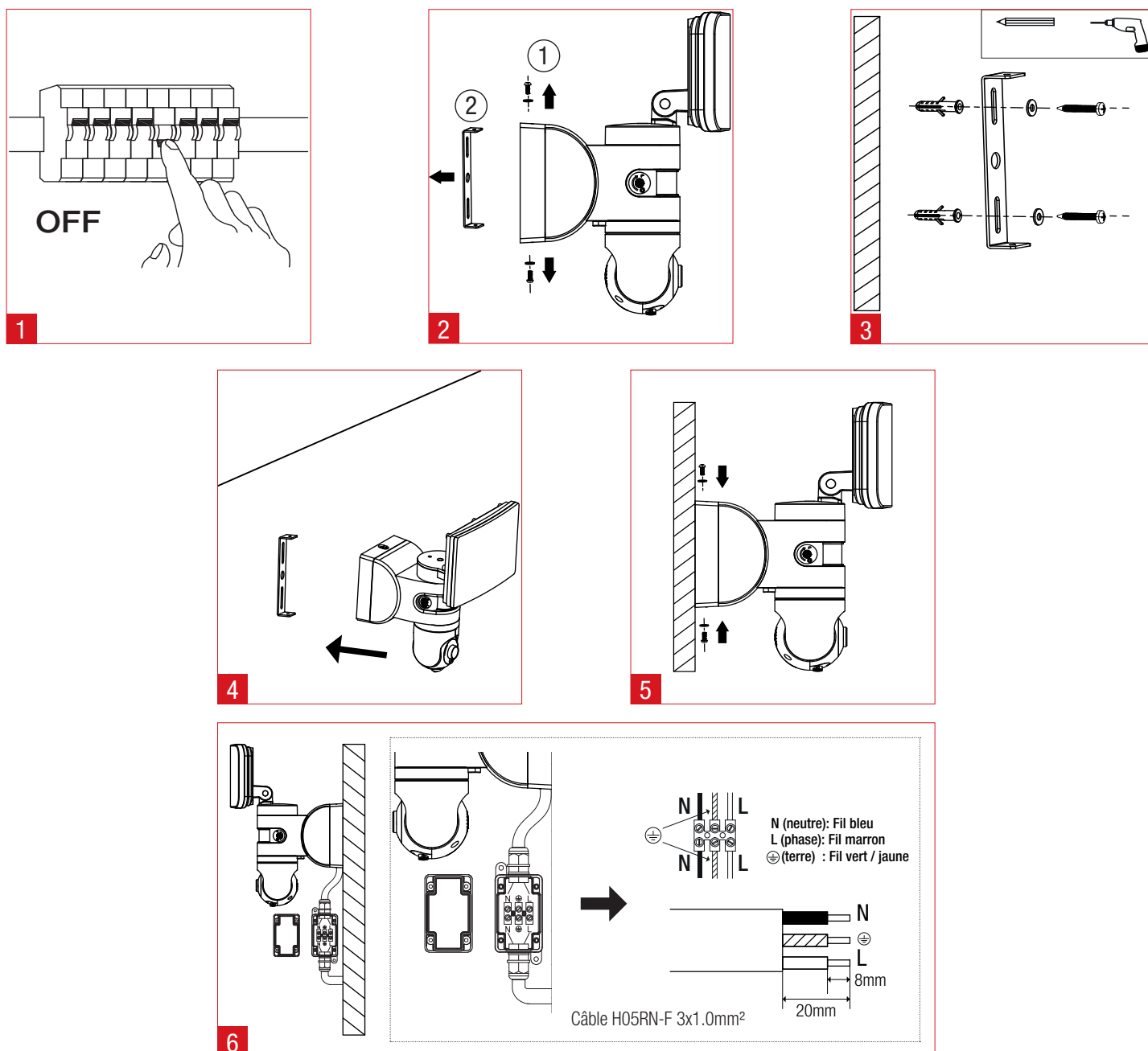
maintenance. En cas de doutes, faire appel à un électricien ou une personne de qualification équivalente.

- Afin de ne pas provoquer de fonctionnements intempestifs, la zone de détection doit être exempte de tout corps pouvant entrer naturellement en mouvement (ex: branches...).
- Indice de protection IP44:
 - 1er chiffre: protégé contre les corps solides supérieurs à 1mm.
 - 2ème chiffre: protégé contre les projections d'eau provenant de toutes directions
- Bien que ces produits soient protégés des projections d'eau (ou jet d'eau selon le modèle), il est toujours recommandé de les installer sous abri.
- Avant installation du projecteur, vérifiez la portée du signal Wi-Fi de votre box internet à l'aide de votre mobile depuis l'emplacement choisi. Nous recommandons une installation à une distance de votre box internet de 10m. Veuillez noter que la qualité et le débit du signal Wi-Fi dépendent de l'environnement dans lequel est installée votre box internet. De nombreux éléments peuvent affaiblir et perturber la qualité du signal Wi-Fi (murs, cloisons, appareils électromagnétiques...)

3) INSTALLATION

Avertissement: L'installation électrique doit impérativement être effectuée par un électricien ou une personne de compétence équivalente conformément aux règles d'installation en vigueur (NF C 15-100). Pour procéder à l'installation ou à toute intervention de maintenance, mettre le réseau électrique hors tension.

Le boîtier d'interconnexion permettant le raccordement électrique entre le câble d'alimentation du transformateur et le câble du réseau n'est pas fourni. Utilisez un boîtier de raccordement ayant au moins 2 bornes de raccordement compatible pour câble de section minimale 1.0mm².



Lorsque le projecteur est alimenté la première fois (ou suite au rétablissement du courant électrique), le projecteur effectue une réinitialisation. Cette procédure peut durer une minute.

10s après l'alimentation en courant du projecteur, la caméra émet un son, puis réalise la procédure de calibration en réalisant les rotations dans toutes les directions (gauche, droite, haut et bas).

3I CONNEXION ET PARAMÉTRAGE

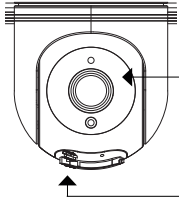
1- Télécharger l'application Tuya Smart sur votre mobile, puis créez un compte.

2- Connectez votre luminaire sur le réseau Wi-Fi 2.4Ghz de votre box internet, puis activez la localisation. Sur la page d'accueil, cliquez sur le bouton «ajouter» («+») tout en haut de l'écran. Sélectionnez «capteur de protection» dans l'onglet en gauche de l'écran, puis choisir «caméra de sécurité».

3- Connectez votre projecteur sur le réseau Wi-Fi de votre box internet en suivant les étapes décrites dans l'application.

Veillez à ce que votre appareil mobile soit connecté sur le réseau Wi-Fi 2.4Ghz de votre box internet. Activez la localisation sur votre appareil mobile.

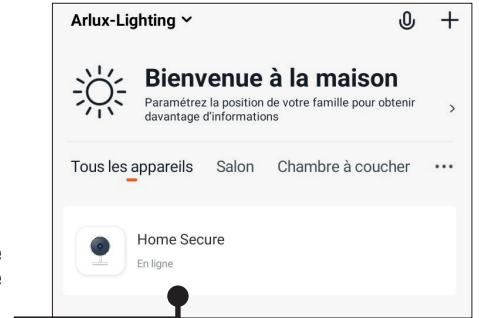
Pour consulter la procédure de connexion détaillée de votre luminaire, rendez-vous sur notre site internet (www.arlux-lighting.fr dans la rubrique Documents) ou veuillez scanner le QR code ci-dessous:



Lors de la procédure de réinitialisation de la caméra, vérifiez sur la caméra que le témoin lumineux clignote rapidement.

Pour réinitialiser la caméra, maintenir enfoncé le bouton jusqu'à l'émission d'un signal sonore. Veuillez noter qu'il n'est pas nécessaire de retirer le cache de protection.

État du luminaire:
L'appareil est connecté sur le réseau de votre box internet.



FONCTIONNALITÉS

RETOUR
Aller à la page d'accueil

DATE
Heure et date

MICRO
Appuyer pour écouter

DÉFINITION de la caméra
HD: Haute définition
SD: Définition standard

PHOTO
Enregistrer des photos sur votre téléphone

LECTURE
Lire les vidéos enregistrées.

OPTION
Accès aux réglages:
- fonctions
- détection
- carte SD

SIGNAL
Puissance de réception du signal WIFI

VISUALISATION
Visualiser le contenu filmé par la caméra.

Réaliser des gestes dans cette zone afin d'orienter la caméra.
(choisir le bouton «direction» pour ajuster la caméra avec précision)

PLEIN ÉCRAN
Mode plein écran

ENREGISTRER
Appuyer pour démarrer ou arrêter l'enregistrement

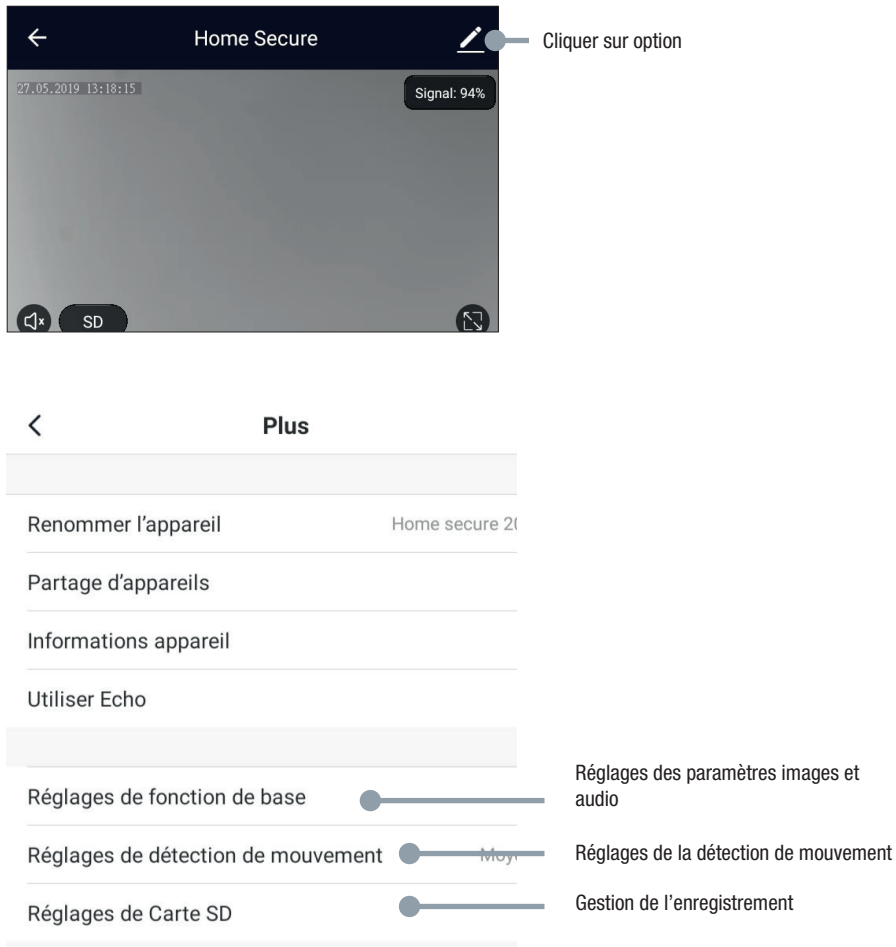
HAUT PARLEUR
Appuyer sur le micro pour activer le micro. Parler.
Appuyer une nouvelle fois pour désactiver le micro

ALARME
Configuration du mode alarme

ROTATION
Ajuster l'orientation de la caméra

MENU OPTION

Ouvrir le menu OPTION afin de paramétrer les différents paramètres de sécurité.



4I CONSEILS D'ENTRETIEN

Avant toute intervention, mettre le réseau électrique hors tension. Basculer le fusible sur OFF (arrêt), et protéger l'installation contre les redémarrages non souhaités. Attendre le refroidissement du produit. A l'aide d'un chiffon sec non pelucheux, nettoyer l'appareil en évitant tout contact avec les parties actives.

5I GARANTIE

ARLUX-LIGHTING met tout en œuvre pour contrôler et garantir la sécurité, la fiabilité et la qualité de nos produits. Cet article est garanti 3 ans pour défauts et vices cachés. Nous restons à votre disposition pour toute information complémentaire.

6I DÉCLARATION DE CONFORMITÉ SIMPLIFIÉE

ARLUX-LIGHTING déclare que l'équipement radioélectrique Projecteur LED HOME SECURE 101 est conforme à la directive 2014/53/UE. Le texte complet de la déclaration UE de conformité est disponible à l'adresse internet en pied de page (voir page de couverture).