

6700112 | Deltadore fiche



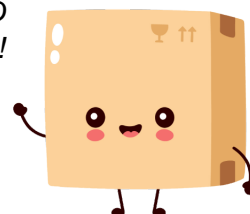
Passerelle X2D vers X3D

Réf 6700112

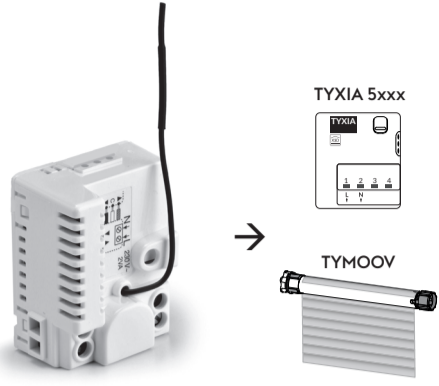
75.74€^{TTC*}

Voir le produit : <https://www.domomat.com/31821-passerelle-x2d-vers-x3d-delta-dore-6700112.html>

*Le produit Passerelle X2D vers X3D
est en vente chez Domomat !*



PASS X2D → X3D



	230 V~ 50 Hz - 2 VA
	= class II
	X2D : 868MHz -->868,6MHz X3D : 868,7MHz -->869,2MHz Puissance radio max < 10 mW Récepteur catégorie 2
	16 max.
	-10°C / +70°C
	-10°C / +40°C
	45 x 38 x 25 mm
	Important product information (ⓘ ⓘ)

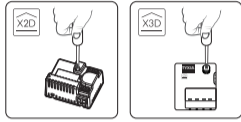
Compatibilité / Compatibility/ Kompatibilität / Compatibilidad / Compatibilità / Zgodność / Compatibilität

X2D
6351503 - TYXIA 223
6351034 - TYXIA 253
(uniquement si associé avec TYXIA 5630 ou 5730)
6351072 - TYXIA 258
6351045 - MICROMODULE TYXIA 26X
6700059 - TYXIA 140B
6351012 - TYXIA 140
6351010 - TYXIA 141
6412257 - MICRO COX
6412229 - MINICOX
6412206 - DOFX
6412202 - COX
6351023 - TYXIA 320 Détecteur IR EXT.
6411101 - CSX 20
6411102 - CSX 40
6411108 - CSTX 50
6411109 - CTX 60
6700015 - TYDOM 310
6701017 - TYDOM 315
7719998 - Commande centrale RADIO VR OEM
7729915 - Télécommande 10 Canaux X2D AM

X3D
6351400 - TYXIA 5610
6351906 - TYXIA 5612
6351401 - TYXIA 5630
6351402 - TYXIA 5730
Gamme moteurs TYMOOV Radio

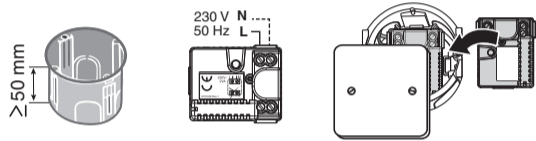
FR

Utilisez un outil isolé électriquement pour réaliser les actions sur la touche de configuration du récepteur.



1 - Installation

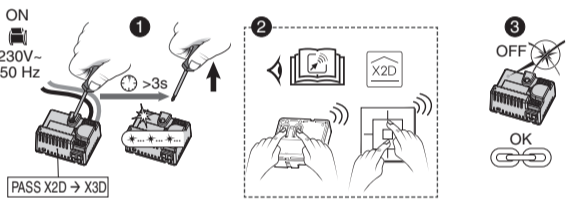
Installez le PASS X2D → X3D dans une boîte d'encastrement.



2 - Association

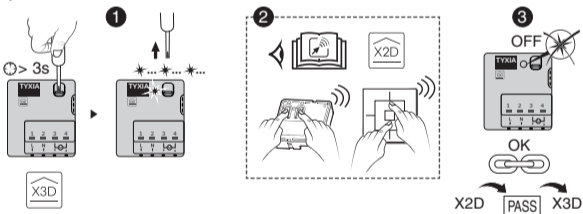
Etape 1

- 1 Mettez l'installation sous tension. Appuyez 3 secondes sur la touche du PASS X2D → X3D jusqu'à ce que son voyant clignote. Relâchez.
- 2 Sur l'émetteur (X2D), envoyez l'ordre d'association (voir sa notice).
- 3 Vérifiez que le voyant du PASS X2D → X3D ne clignote plus.



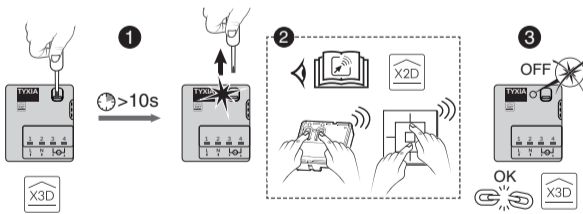
Etape 2

- 1 Appuyez 3 secondes sur la touche du récepteur (X3D) jusqu'à ce que son voyant clignote. Relâchez.
- 2 Sur l'émetteur X2D, envoyez l'ordre d'association (voir sa notice).
- 3 Vérifiez que le voyant du récepteur ne clignote plus. Les produits sont associés.



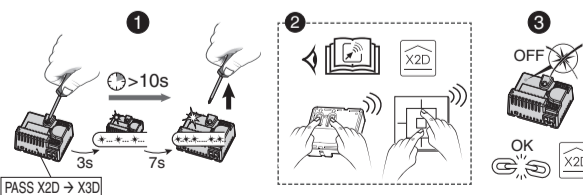
3 - Supprimez une association (X3D)

- 1 Appuyez 10 secondes sur la touche du récepteur (X3D) jusqu'à ce que le voyant clignote rapidement, relâchez.
- 2 Validez sur l'émetteur (X2D) (voir sa notice).
- 3 Vérifiez que le voyant du récepteur ne clignote plus. Les produits ne sont plus associés.



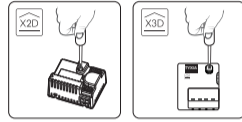
4 - Supprimez une association X2D

- 1 Appuyez 10 secondes sur la touche du PASS X2D → X3D - après 3 secondes, le voyant clignote lentement. - après 7 secondes, le voyant clignote rapidement. Relâchez.
- 2 Validez sur l'émetteur X2D (voir sa notice).
- 3 Vérifiez que le voyant du PASS X2D → X3D ne clignote plus. Les produits ne sont plus associés.



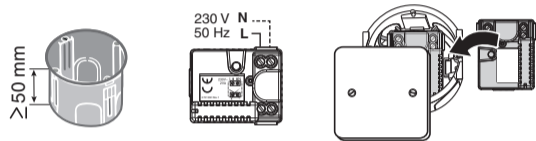
EN

Use an electrically isolated tool to perform the actions on the receiver configuration button.



1 - Installation

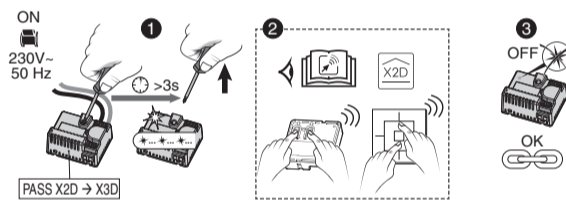
Install the PASS X2D → X3D in the flush mounting box.



2 - Association

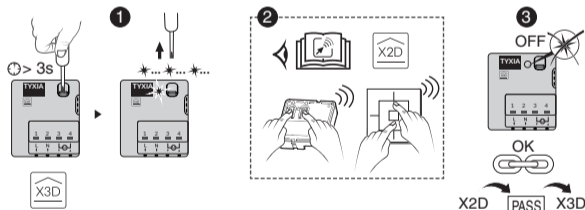
Step 1

- 1 Switch on the installation. Press the PASS X2D → X3D button for 3 seconds until its LED flashes. Release.
- 2 Send the association command to the transmitter (X2D) (refer to the user guide).
- 3 Make sure that the PASS X2D → X3D LED has stopped flashing.



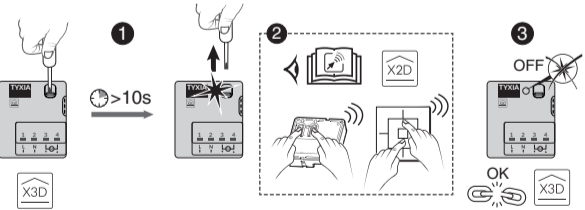
Step 2

- 1 Press the receiver button (X3D) for 3 seconds until its LED flashes. Release.
- 2 Send the association command to the transmitter (X2D) (refer to the user guide).
- 3 Make sure that the receiver LED has stopped flashing. The products are associated.



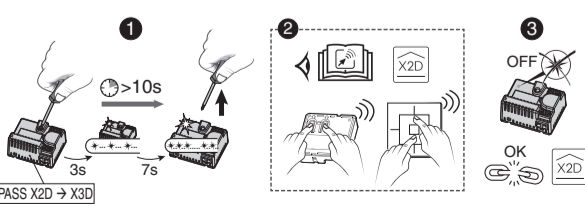
3 - Remove an association (X3D)

- 1 Press the receiver button (X3D) for 10 seconds until the LED flashes. Release.
- 2 Confirm on the transmitter (X2D) (refer to the user guide).
- 3 Make sure that the receiver LED has stopped flashing. The products are no longer associated.



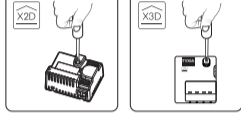
4 - Remove an association (X2D)

- 1 Press the PASS X2D → X3D button for 10 seconds : - after 3 seconds, the LED flashes slowly. - after 7 seconds, the LED flashes quickly. Release.
- 2 Confirm on the transmitter (X2D) (refer to the user guide).
- 3 Make sure that the PASS X2D → X3D LED has stopped flashing. The products are no longer associated.



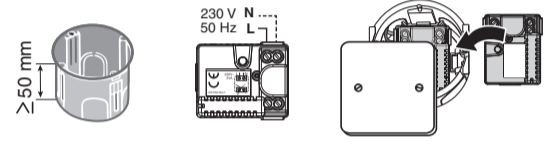
DE

Verwenden Sie ein elektrisch isoliertes Werkzeug, um die Eingriffe an der Konfigurationstaste des Empfängers vorzunehmen.



1 - Installation

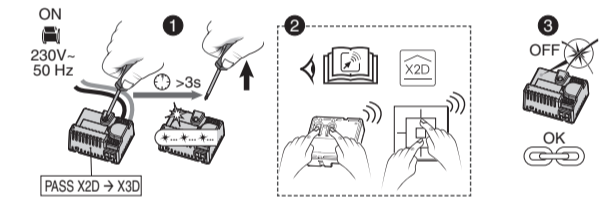
Installieren Sie den PASS X2D → X3D in der Unterputzdose.



2 - Zuordnung

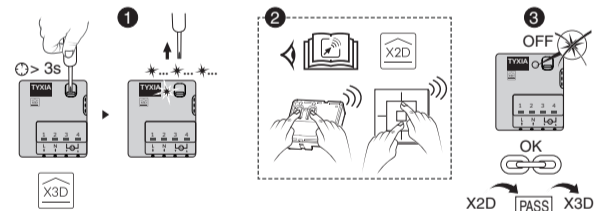
Schritt 1

- 1 Setzen Sie die Anlage unter Spannung. Drücken Sie 3 Sekunden lang auf die Taste des PASS X2D → X3D, bis dessen Kontrolllampe blinkt. Lassen Sie die Taste los.
- 2 Geben Sie über den Sender die Zuordnungsanweisung (X2D) (siehe entsprechende Anleitung).
- 3 Achten Sie darauf, dass die Kontrollleuchte am PASS X2D → X3D jetzt nicht mehr blinkt.



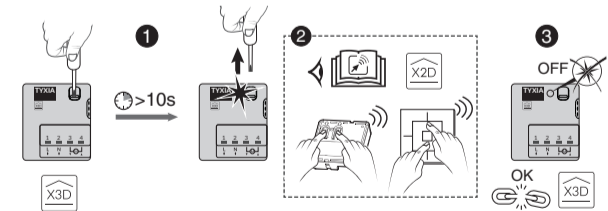
Schritt 2

- 1 Drücken Sie 3 Sekunden lang auf die Taste des Empfängers (X3D), bis dessen Kontrolllampe blinkt. Lassen Sie die Taste los.
- 2 Geben Sie über den Sender die Zuordnungsanweisung (X2D) (siehe entsprechende Anleitung).
- 3 Achten Sie darauf, dass die Kontrollleuchte am Empfänger jetzt nicht mehr blinkt. Die Geräte sind nun miteinander verbunden.



3 - Zuordnung löschen (X3D)

- 1 Drücken Sie 10 Sekunden lang die Taste am Empfänger (X3D), bis die Kontrolllampe schnell blinkt. Lassen Sie wieder los.
- 2 Bestätigen Sie am Sender (X2D) (siehe entsprechende Anleitung).
- 3 Achten Sie darauf, dass die Kontrollleuchte am Empfänger jetzt nicht mehr blinkt. Die Geräte sind nun nicht mehr miteinander verbunden.



4 - Zuordnung löschen (X2D)

- 1 Halten Sie die Taste (PASS X2D → X3D) 10 Sekunden lang gedrückt: - Nach 3 Sekunden blinkt die Kontrollleuchte langsam. - Nach 7 Sekunden blinkt die Kontrollleuchte schnell. Lassen Sie die Taste los.
- 2 Bestätigen Sie am Sender (X2D) (siehe entsprechende Anleitung).
- 3 Achten Sie darauf, dass die Kontrollleuchte am PASS X2D → X3D jetzt nicht mehr blinkt. Die Geräte sind nun nicht mehr miteinander verbunden.

