

## Sitar - Nicoll



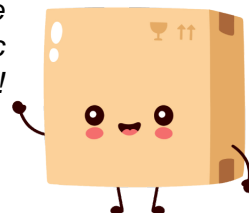
**Siphon pour sols souples Nicoll -  
Sortie horizontale/ verticale - Avec  
grille PVC - Blanc**

Réf SITAR

**111.91€<sup>TTC\*</sup>**

Voir le produit : <https://www.domomat.com/62623-siphon-pour-sols-souples-nicoll-sortie-horizontale-verticale-avec-grille-pvc-blanc-nicoll-sitar.html>

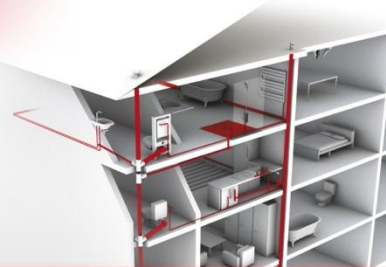
*Le produit Siphon pour sols souples Nicoll - Sortie horizontale/ verticale - Avec grille  
PVC - Blanc  
est en vente chez Domomat !*



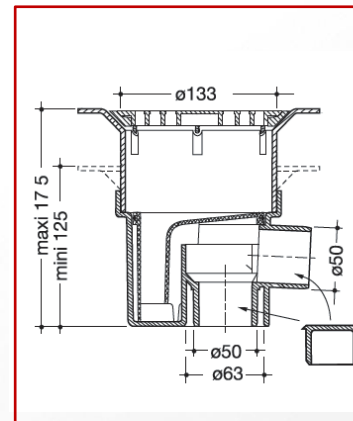
# Docia | SIPHON pour SOLS SOUPLES

avec grille PVC blanc – sortie verticale ou horizontale

Référence : SITAR



Références	Sortie	Ø	Débit
SITAR	verticale	50/63	1,3l/s
	horizontale	50	1,1l/s
SITARV	verticale	50	1,3l/s
		63	1,4l/s
SITARH	horizontale	50/40	0,8l/s




## ■ FONCTION :

- Ce siphon est destiné à la récupération des eaux d'écoulement sur les sols avec revêtement souple.
- Ce siphon peut être utilisé dans le domaine public et privatif notamment dans les logements, hôpitaux, RPA, résidences étudiants, etc.

## ■ DESCRIPTION :

Le siphon SITAR est composé :

- d'un siphon de sol injecté en PVC bénéficiant d'un classement de réaction au feu 
- d'une rehausse recoupable.
- d'une bride et d'une grille PVC blanc classe k3 (démontage "quart de tour") de dimension 133 mm hors tout.

- Les sorties d'évacuation sont verticales Ø 50 mâle et Ø 63 femelle, ou horizontale Ø 50 mâle.
- Ce siphon est compatible avec les étanchéités titulaires d'un ATEC ou d'une ETN.

## ■ MISE EN OEUVRE :

- Prévoir une réservation d'un Ø 250mm environ.
- Sceller le corps du siphon en prenant soin de protéger l'évacuation.
- Ajuster la platine par rapport au niveau de la dalle ou chape fine.
- Mettre en place le revêtement de sol souple suivant les préconisations du fabricant.
- Tracer le cercle de coupe à l'intérieur de la bride positionnée au-dessus du trou.
- Couper avec minutie le revêtement au niveau du tracé.
- Chauffer légèrement et maroufler le revêtement à la périphérie du trou.
- Placer la bride par-dessus le revêtement autour du trou et la fixer à l'aide des vis.
- Verrouiller la grille par un quart de tour.

## ■ QUALITE - ENVIRONNEMENT :

ISO 9001  
ISO 14001  
BUREAU VERITAS  
Certification



**AOUT 2013**