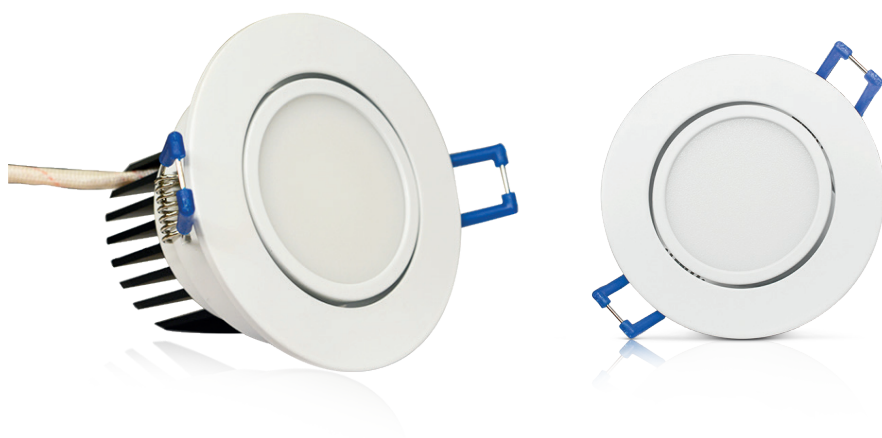


## SPOT LED COB ORIENTABLE + ALIMENTATION ELECTRONIQUE 5W - 430 LM - 3000°K

REF : 76353



### Ref. 76353

Produit : Spot LED COB orientable  
+ alimentation électronique CL2

Finition extérieure : Blanc

**Lumens : 430**

Puissance absorbée : 5W

Puissance restituée :  $\approx$ 45W

Température couleur : 3000°K

Dimmable : Non

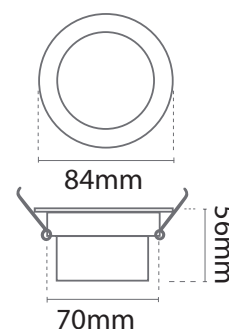
Taille : Ø84 x 56 mm

Diamètre de perçage : Ø70mm

EN 62 471 : Groupe 0

Emballage : Boite

EAN : 3701124411891



### Paramètres Optiques

Efficacité Lumineuse : > 90%

Index Rendu Couleur (IRC) : > 80

Lumens / watt :  $\approx$ 84 Lm/w

### Paramètres Electriques

Classification énergétique : **A<sup>+</sup>**

Fréquence : 50~60Hz

Puissance à l'allumage : > 95%

Température et humidité de travail :

-15 °C- +45 °C/10%-70%

Allumage : Immédiat

Angle : 38°

Matériaux utilisés : Aluminium + PC

Durée de vie théorique de la LED : 30,000 Heures

ON/OFF > 100 000

Indice de protection IP : IP54

Indice de protection IK : IK02

Poids Net :  $\approx$ 0,147Kg

Alimentation classe 2 incluse

### Paramètres Driver

Dimensions Driver : 88 x 40 x 23mm

Input : 85-264V 50/60Hz

Output : DC 15V 0.25A 5W

ta : 45°C

tc : 80°C

Les produits présentés dans les documents, offres commerciales, catalogues ou fiches techniques sont soumis à modification sans préavis.  
Les caractéristiques ne deviennent contractuelles qu'après accord écrit de la direction de MIIDEX.