



## EMM60035C - Izyx



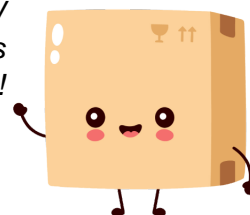
**Ventouse électromagnétique à  
rupture de courant Izyx - 300kg - 12  
ou 24 V DC - A encastrer - Gris**

Réf EMM60035C

**54.02€<sup>TTC\*</sup>**

Voir le produit : <https://www.domomat.com/70465-ventouse-electromagnetique-a-rupture-de-courant-izyx-300kg-12-ou-24-v-dc-a-encastrier-gris-izyx-emm60035c.html>

*Le produit Ventouse électromagnétique à rupture de courant Izyx - 300kg - 12 ou 24 V  
DC - A encastrer - Gris  
est en vente chez Domomat !*

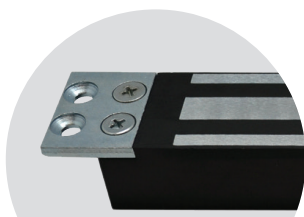
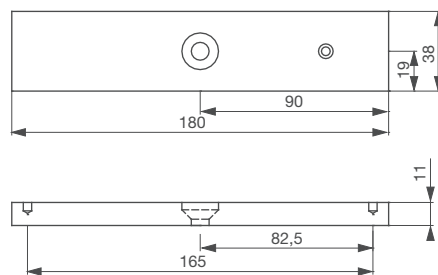
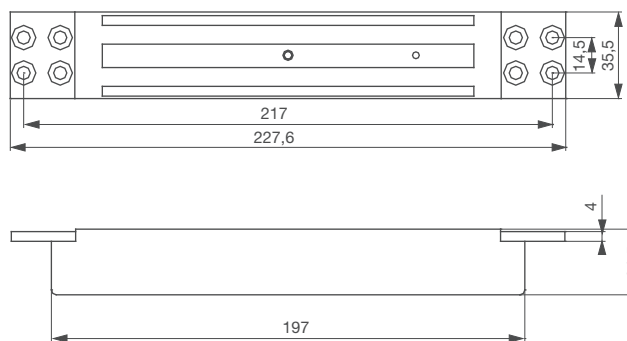
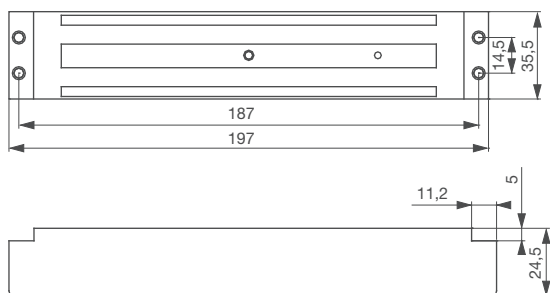
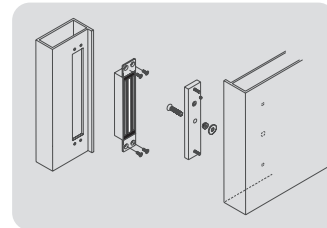
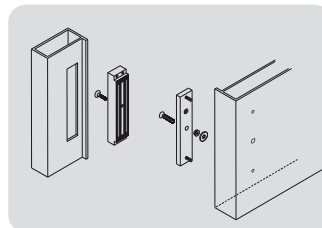




### 2 modes de montage :

➤ Fixation affleurante antivandale par vérin

➤ Fixation classique par vis



➤ Plaques de montage fournies

izyx

- Multi-tensions 12 ou 24 V DC - 24 ou 48 V DC
- Fixation par plaques de vérin ou plaques de montage
- Éjecteur anti-rémanence intégré à la contreplaque



DAS CONFORME  
NF S 61-937  
PV N° 12-M-740

Références	EMM60035	EMM60035C	EMM60035CF
Montage	Encastré		
Résistance à l'effraction	600 lbs*		
Mode de fonctionnement	À rupture de courant (verrouillée sous tension)		
Tension d'alimentation	12 ou 24 V DC		24 ou 48 V DC
Consommation	480/240 mA		240/120 mA
Contacts Hall**	-	Contact inverseur (CO/NO/NF)	
Pouvoir de coupure	-	24 V DC / 2 A	
Indice de protection IP	IP 54***		
Température de fonctionnement	-15 à + 55° C		
Directives CE	2011/65/UE • 2014/30/UE		
Dimensions (L x l x p)	Ventouse sans plaques de montage = 197 x 35,5 x 24,5 mm / avec plaques de montage = 227,6 x 35,5 x 24,5 mm Contreplaque = 180 x 38 x 11 mm		
Poids brut / Poids net	1,7 Kg / 1,44 Kg		
Conditionnement par	1 ou 10		
Code douane / Code DEEE	8301409000 / P09.10		
Code EAN 13	3760273113391	3760273113384	3760273113377

\* Résistance théorique maximale, donnée à titre indicatif (100 lbs = 45.35 Kg = 444.82 Newton)

\*\* Contact de confort uniquement, sans conformité à la norme NFS 61-937

\*\*\* En face avant de la ventouse encastrée selon montage indiqué dans la notice